

# DEMANDE DE SOUMISSIONS N° 3853



**RÉFÉRENCE N° 13835-3853**





# EXIGENCES GÉNÉRALES

---

Toute soumission sera basée sur un mode forfaitaire ; elle devra énumérer de manière distincte le coût avant taxes, le montant de la TPS et de la TVQ ainsi que le montant total pour la réalisation des travaux

La soumission sera ventilée pour chaque point du présent devis. L'entrepreneur devra notamment y indiquer le coût associé à chacun des points ainsi que la nature des travaux qui seront effectués.

Sauf indications contraires, l'entrepreneur doit fournir tous les matériaux, l'entreposage, la main-d'œuvre, l'outillage, l'équipement, le transport et les installations temporaires qui sont nécessaires à l'exécution complète des travaux.

L'entrepreneur est tenu de respecter les normes, lois et règlements fédérales, provinciales et municipales en vigueur.

Les produits, les matériaux, les appareils, les équipements et les pièces utilisés pour l'exécution des travaux doivent être neufs, en parfait état et de la meilleure qualité pour les fins auxquelles ils sont destinés.

La mise en œuvre doit être de la meilleure qualité possible, et les travaux doivent être exécutés par des ouvriers de métier, qualifiés dans leurs disciplines respectives, conformément aux lois et règlements en vigueur.

Tous les points doivent être coordonnés entre eux. Le montant alloué pour des travaux communs à plusieurs points doit être partagé au prorata, le cas échéant.

L'Entrepreneur sera responsable et assumera les frais de toute démarche administrative nécessaire à l'ouverture du chantier incluant tout permis, déclarations et autres formalités nécessaires selon l'envergure des travaux.

L'Entrepreneur devra se comporter de manière à minimiser les dérangements pour les occupants de l'immeuble au cours de l'exécution des travaux et s'engage à la remise en état des lieux, à ses frais, à la fin des travaux.

Le sommaire des travaux énuméré au présent document n'est pas limitatif, ni à l'étape de la demande de soumission ni au moment de l'exécution des travaux. D'autres solutions acceptables pourraient être exécutées pour atteindre la performance ou les résultats souhaités, lesquelles devront être discutées préalablement avec le chargé de projet aux travaux de la GCR.

# INSTRUCTIONS

---

## 1 EXIGENCES GÉNÉRALES

### 1.1 Sommaire des travaux

Effectuer les travaux nécessaires pour corriger les désordres de chacun des points décrits au présent document.

Point de réclamation n° 1 Référence à la décision de l'administrateur n° 199568-13835 du 16 septembre 2025.

Aménager conformément aux indications des documents contractuels.

Les travaux incluent tout ce qui est indiqué aux documents contractuels.

### 1.2 Calendrier des travaux

Soumettre un calendrier des travaux au plus tard deux semaines avant le début des travaux et qui sera maintenu à jour.

Le calendrier doit préciser les dates de début et de fin prévues des activités suivantes :

- Mobilisation (début des travaux)
- Démobilisation et nettoyage final (fin des travaux)
- Jalon 1 : L'entrepreneur doit aviser le représentant désigné de GCR en cas de découverte de pourriture. L'entrepreneur devra documenter les dommages par photographie. Les travaux supplémentaires requis seront soumis à l'approbation du représentant de GCR avant exécution.

### 1.3 Aménagement du chantier

Ne pas charger ou permettre de charger une partie de l'ouvrage avec un poids ou une force qui pourrait en menacer l'intégrité.

Prévoir une remorque (ou l'équivalent) pour la disposition des rebuts de démolition.

Prévoir la protection des surfaces revêtues (pavage, pavé, autre) si de la machinerie doit y circuler.

Tous éléments altérés ou endommagés sur la propriété devront être remis en état aux frais de l'entrepreneur (aménagements paysagers, entrée d'auto, gazon, arbres, etc.).

### 1.4 Énergie électrique temporaire

L'entrepreneur fournira et assumera les frais associés à l'alimentation temporaire en courant électrique nécessaire à l'éclairage et au fonctionnement des outils en cours de travaux.

Il est interdit d'utiliser les branchements électriques du bâtiment visé par le présent sans entente préalable avec le représentant désigné de GCR.

### **1.5 Matériaux et équipement**

Installer ou mettre en place les matériaux et les produits en suivant les instructions du fabricant.

### **1.6 Nettoyage**

Maintenir le chantier propre et exempt de débris.

Évacuer rapidement les débris et les surplus.

Nettoyer le chantier avant la livraison au maître de l'ouvrage.

### **1.7 Réunions de chantier**

GCR convoquera une réunion de démarrage avant la mobilisation ainsi que d'autres réunions au besoin.

### **1.8 Codes et règlements**

Exécuter les travaux conformément au Code de construction du Québec [2015], aux normes qui y sont référées ainsi qu'aux règlements municipaux applicables dans la Ville de Montréal, soit le zonage, la construction, le lotissement, la plomberie et la ventilation.

Tout l'ouvrage doit être conforme aux exigences des normes et codes fédéraux, provinciaux et municipaux.

Chaque sous-traitant doit faire toutes les demandes pour obtenir les permis et payer les droits nécessaires à l'exécution de son ouvrage.

### **1.9 Protection temporaire**

Fournir et installer les ouvrages de protection temporaires requis afin de maintenir un accès sécuritaire à l'habitation en tout temps.

Fournir et installer les ouvrages de protection temporaires requis pour protéger tous les éléments qui pourraient être endommagés lors de l'exécution des travaux décrits au présent document.

### **1.10 Installations sanitaires**

Prévoir les installations sanitaires temporaires requises.

L'utilisation des installations sanitaires des bénéficiaires est interdite sans ententes préalables.

# DEVIS TECHNIQUE

---

## 1. SOLINS DE TOIT

Point de réclamation n° 1

### 1. SOLINS DE COURONNEMENT – PARAPETS

#### 1.1 Portée des travaux

Reprendre entièrement le solinage de couronnement aux parapets de la toiture selon les règles de l'art. L'accès se fait principalement par le toit à deux (2) étages ; une section est accessible par le toit-terrasse d'un (1) étage. Environ 190 pi linéaires.

#### 1.2 Conditions existantes

- Retirer et disposer les solins de couronnement existants sur l'ensemble du périmètre des parapets, incluant les murets adjacents aux balcons.
- Inspecter l'état des surfaces et composantes sous-jacentes (pontage, lisse d'appui, bois de support).

***Important : En cas de présence de pourriture ou de détérioration, aviser immédiatement le chargé de projet GCR avant de poursuivre les travaux.***

#### 1.3 Correctifs

##### 1.3.1 Solins de couronnement aux parapets

- Fournir et installer de nouveaux solins de couronnement métalliques de couleur blanche, en tôle d'acier galvanisé d'une épaisseur minimale de 0,38 mm (0,015 po) ou en aluminium d'une épaisseur minimale de 0,48 mm (0,019 po). Les solins devront être inclinés vers le toit pour prévenir les taches sur le parement extérieur et un fond de clouage devra être prévu en conséquence. Un larmier devra être façonné sur les faces extérieures du parapet. Les sections ne devront pas excéder 2 400 mm (8 pi) afin de tenir compte de la dilatation thermique ; les joints devront comporter des rivures pliées et enclenchées avec des trous surdimensionnés ou des taquets pour accommoder le mouvement différentiel. Les fixations devront être non corrosives et compatibles avec le matériau de la tôle et la structure de soutien. Le nouveau couronnement doit obligatoirement recouvrir, au minimum, la même surface que l'existant. Disposer les rebuts et débris conformément à la réglementation en vigueur.

### 1.3.2 Nettoyage de la maçonnerie

- Nettoyer les traces de ruissellement visibles sur la maçonnerie des 4 murs à l'aide du nettoyant Prosoco Sure Klean 600 ou équivalent approuvé.
- Humecter la maçonnerie avant l'application, brosser avec une brosse à fibres, puis rincer abondamment à l'eau claire.
- Ne pas utiliser de méthode abrasive ni de sablage.
- Effectuer un test préalable sur une surface discrète avant d'entreprendre le nettoyage complet.

### 1.4 Finition

- Remettre en état les lieux et effectuer le nettoyage final du chantier.

### 1.5 Services

Sans objet

## CONCLUSION

---

Annexe #1 : document photo

Annexe #2 : plan de construction

Annexe #3 : Fiche technique Prosoco Sure Clean 600

Annexe photos - Dossier : 13835

Photo #1



Photo #2



Photo #3



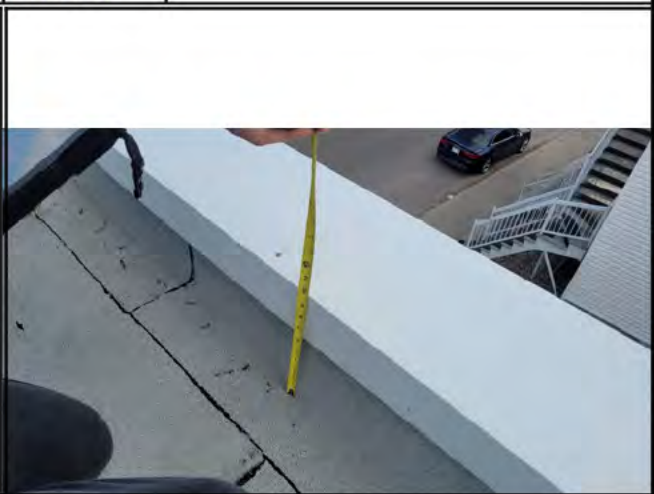
Photo #4



Photo #5



Photo #6



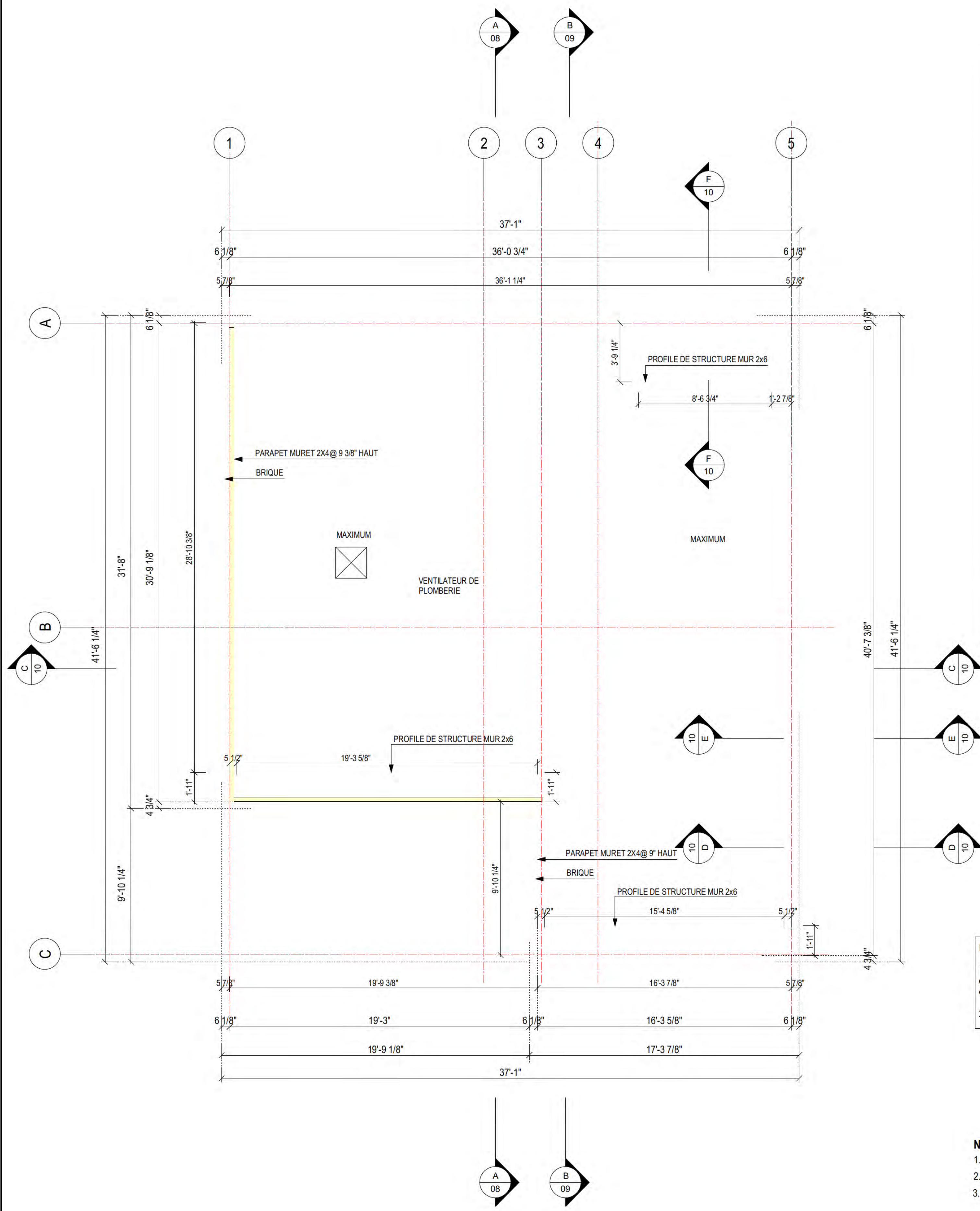
Annexe photo dossier :

Photo #7



Photo #8





LÉGENDES	
☼ SD	Détecteur de fumée
⊕ CO.D	Détecteur de monoxyde de carbone
⊠	Sonnette
◻	Bouton de sonnette
⊙	Échappement d'air
○	apport d'air frais
TM	Échangeur d'air 15 minutes
KF	Ventilateur de cuisines
⊠	Luminaire
⊠	Luminaire mural
⊕	Prise étanche 15 ampères
E.P.	Panneau électrique
C	Câble de sortie
T	Prise téléphonique
Notes	
Les détecteurs de sumé et de monoxyde de carbone sont les types visuels	

Note:  
 1-La conception de cette maison a été testée et évaluée conformément au test de résistance à la déformation (7.5.2) de la norme CSA CAN/ CSA-Z240.0.2.2 et est en pleine conformité.  
 2-Tous les détecteurs de fumée sont intégrés pour fonctionner en même temps.

- NOTES**
- Ventilation de toit = 1/150 pi. ca.
  - LVL poutres dans le toit, taille à déterminer par le calcul des charges de toit.
  - La conception structurelle des fermes de toit doivent être confirmé par le fournisseur.

NOTE:  
 LES PLANS SERONT A L'ECHELLE  
 SI LES PLANS SONT IMPRIMÉS  
 SUR FEUILLE 24X34 UNIQUÈMENT

**QAI Laboratories RECG32-1 CSA A277** QUÉBEC

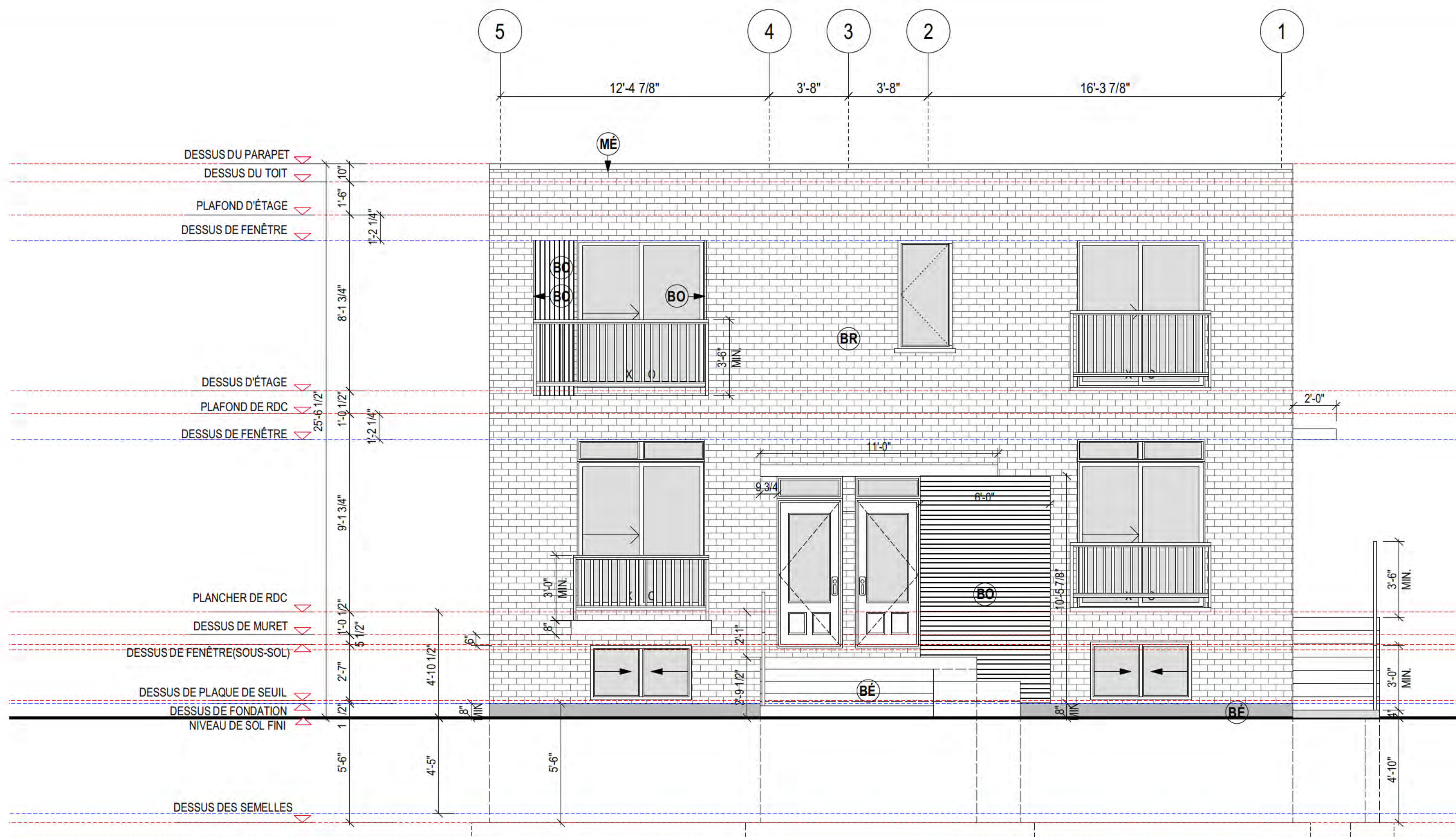
Les plans, éléments contenus dans les plans ainsi que ceux relatifs à la conception, design, ingénierie, et tous les éléments architecturaux et visuels, sont la propriété exclusive des 9311-9360 Québec Inc. Aucun élément des plans ou relatif, a la conceptions, design et ingénierie de 9311-9360 Québec Inc. ne peuvent être utilisés, reproduits ou transmis, en totalité ou, sous quelque format ou par quelque moyen que ce soit, sans l'autorisation écrite au préalable de 9311-9360 Québec Inc.

The plans, elements contained in the plans as well as those relating to conception, design, engineering, and all architectural and visual elements, are the exclusive property of 9311-9360 Québec Inc. No element of the plans or relating to the conceptions, design and engineering of 9311-9360 Québec Inc. may be used, reproduced or transmitted, in whole or in any format or by any means without the prior written permission of 9311-9360 Québec Inc.



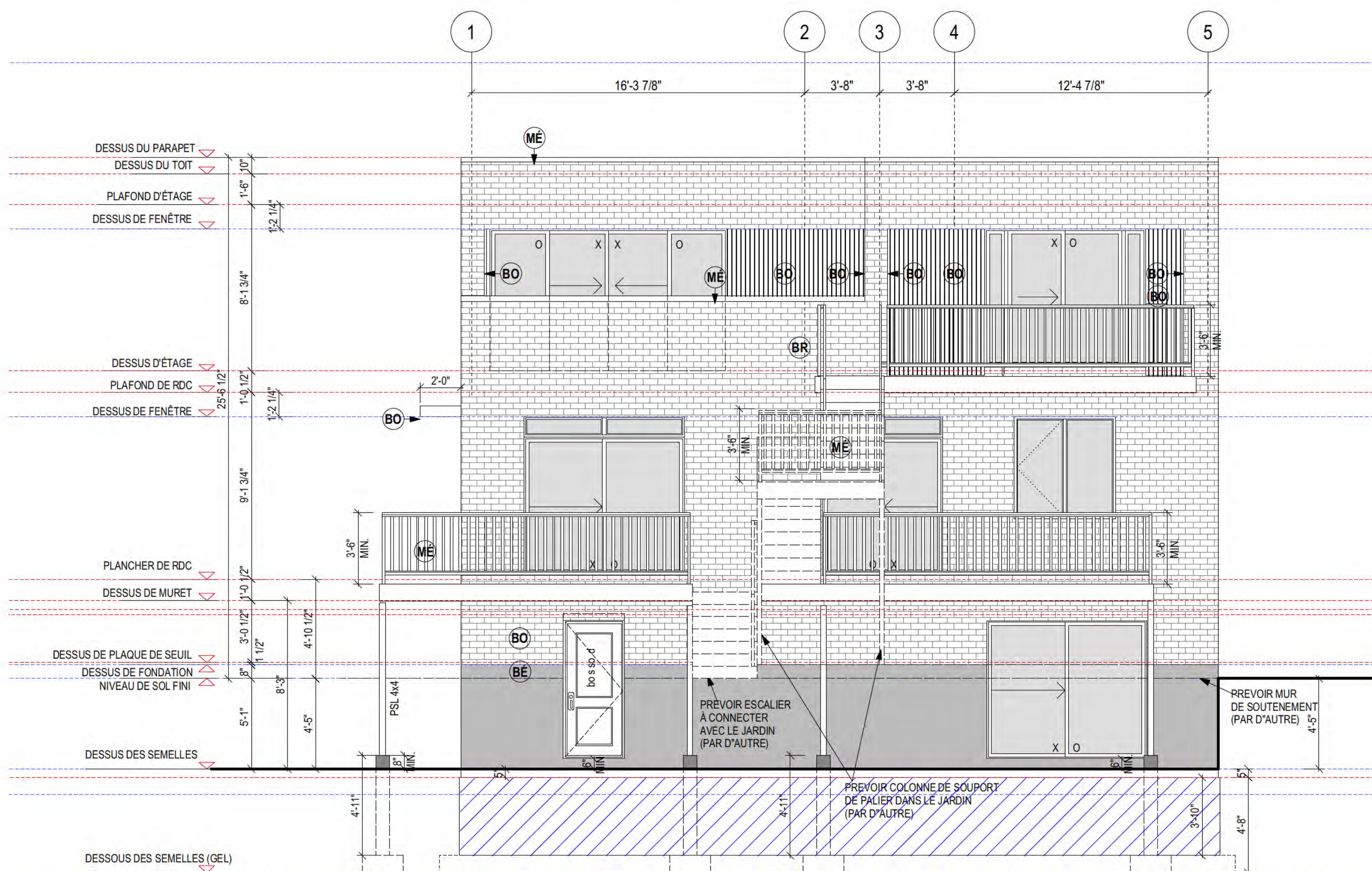
**Maisons Rubix**  
 885 Montée Labossière  
 Vaudreuil-Dorion, Québec  
 Canada J7V 8P2  
 Tel. 450. 424 6050  
 www.maisonsrubix.com

Projet:	SISI HUANG	Projet #:	5470-V10
Dessiné par:	LILY LI	Adresse:	1270-76 BARRÉ, ST-LAURENT, QC H4L 4M4
Vérifié par:	BRANDON BERKOVITS	Plan:	FAÇADE & ARRIÈRE
Échelle:	1/4" = 1'-0"	Date:	MAY 13, 2021
		Page #:	1/12
		Ordre de Travail:	WO-193



- (BO) BOIS**  
 ESPÈCES: CÈDRE  
 FINITION: NATUREL (PATINE GRISE)  
 APPLICATION: TERRASS
- (ME) MÉTAL**  
 TYPES: ALUMINIUM & ACIER  
 FINITION: GRIS FONCÉ MATTE  
 APPLICATION: FENÊTRE, GARDE-CORPS, SOLINAGE, PORTE DE GARAGE
- (BR) BRIQUE**  
 COULEUR: MÉLANGE DE GRIS/GRÈS  
 TEXTURE: VARIATIONS SUBTILES  
 PRODUIT: HARMAR 875/870/888/818  
 APPLICATION: MURS EXTÉRIEUR
- (BÉ) BÉTON**  
 TYPES: ALUMINIUM & ACIER  
 FINITION: GRIS FONCÉ MATTE  
 APPLICATION: LINTEAUX, SEUILS, MURS DE SOUTAINMENT MARCHES EN AVANT

ÉLÉVATION FAÇADE (NORD)



ÉLÉVATION ARRIÈRE(SUD)

QAI Laboratories RECG32-1 CSA A277 QUÉBEC

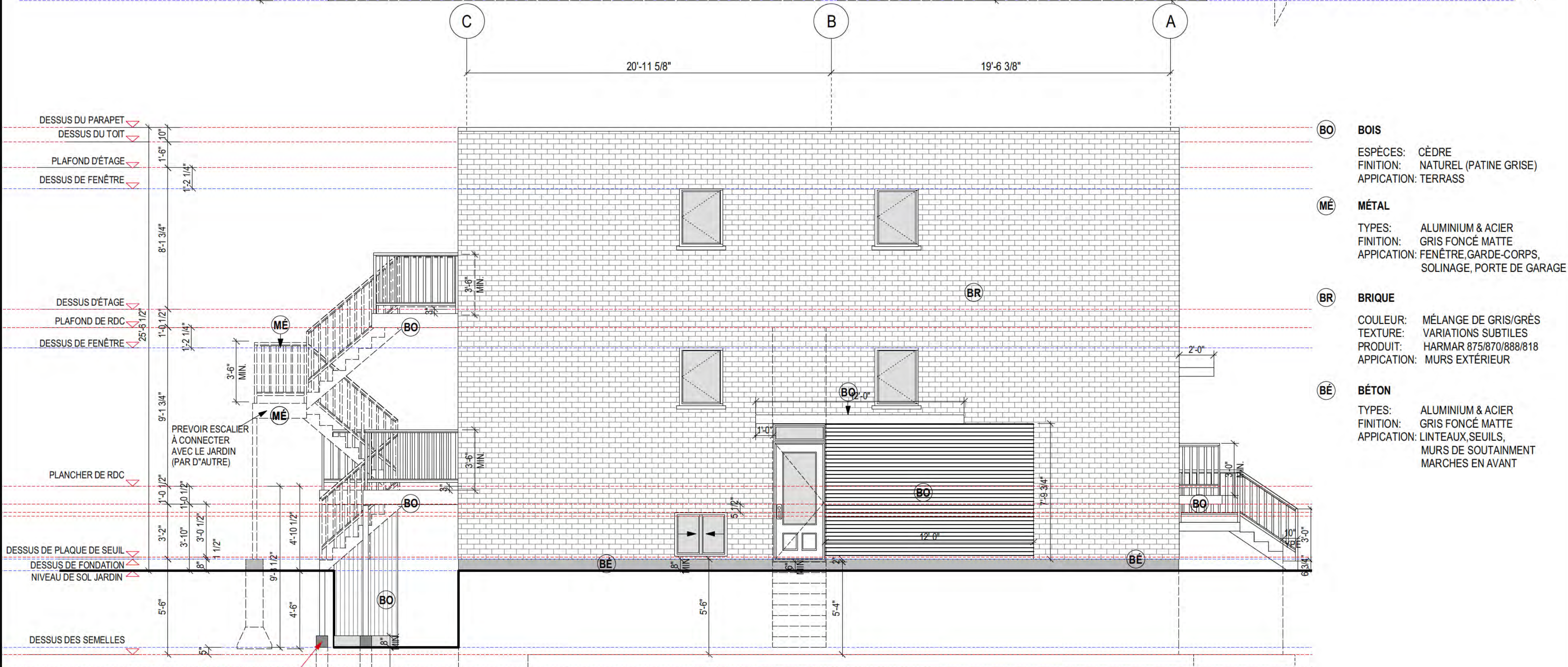
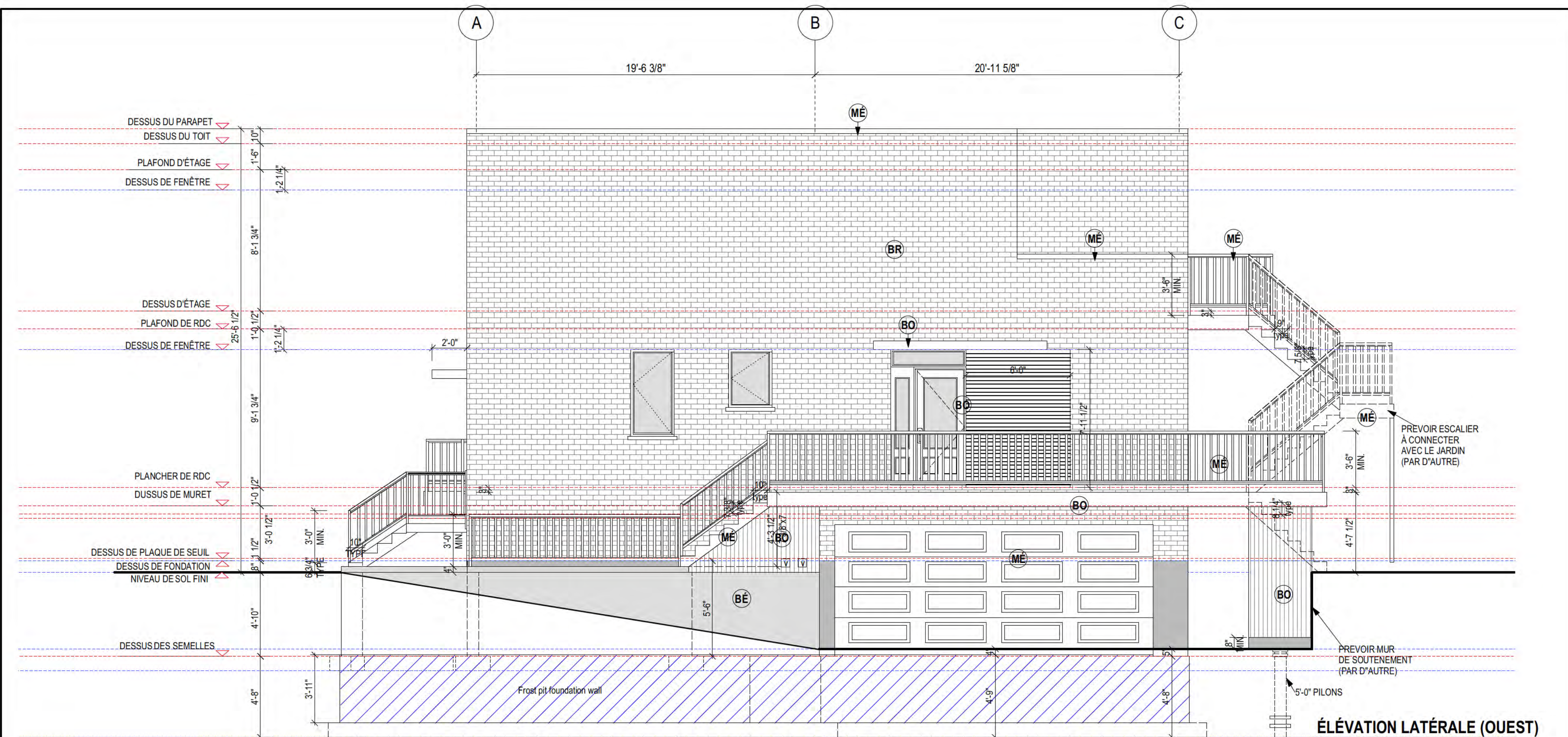
Les plans, éléments contenus dans les plans ainsi que ceux relatifs à la conception, design, ingénierie, et tous les éléments architecturaux et visuels, sont la propriété exclusive des 9311-9360 Québec Inc. Aucun élément des plans ou relatif, à la conceptions, design et ingénierie de 9311-9360 Québec Inc. ne peuvent être utilisés, reproduits ou transmis, en totalité ou, sous quelque format ou par quelque moyen que ce soit, sans l'autorisation écrite au préalable de 9311-9360 Québec Inc.

The plans, elements contained in the plans as well as those relating to conception, design, engineering, and all architectural and visual elements, are the exclusive property of 9311-9360 Québec Inc. No element of the plans or relating to the conceptions, design and engineering of 9311-9360 Québec Inc. may be used, reproduced or transmitted, in whole or in any format or by any means without the prior written permission of 9311-9360 Québec Inc.



**Maisons Rubix**  
 885 Montée Labossière  
 Vaudreuil-Dorion, Québec  
 Canada J7V 8P2  
 Tel. 450. 424 6050  
 www.maisonsrubix.com

Projet:	SISI HUANG	Projet #:	5470-V10
Dessiné par:	LILY LI	Adresse:	1270-76 BARRÉ, ST-LAURENT, QC H4L 4M4
Vérifié par:	BRANDON BERKOVITS	Plan:	FAÇADE & ARRIÈRE
Échelle:	1/4" = 1'-0"	Date:	MAY 13, 2021
		Page #:	2/12
		Ordre de Travail:	WO-193



- BO BOIS**  
ESPÈCES: CÈDRE  
FINITION: NATUREL (PATINE GRISE)  
APPLICATION: TERRASS
- MÉ MÉTAL**  
TYPES: ALUMINIUM & ACIER  
FINITION: GRIS FONCÉ MATTE  
APPLICATION: FENÊTRE, GARDE-CORPS, SOLINAGE, PORTE DE GARAGE
- BR BRIQUE**  
COULEUR: MÉLANGE DE GRIS/GRÈS  
TEXTURE: VARIATIONS SUBTILES  
PRODUIT: HARMAR 875/870/888/818  
APPLICATION: MURS EXTÉRIEUR
- BÉ BÉTON**  
TYPES: ALUMINIUM & ACIER  
FINITION: GRIS FONCÉ MATTE  
APPLICATION: LINTEAUX, SEUILS, MURS DE SOUTÈNEMENT, MARCHES EN AVANT

NOTE:  
LES PLANS SERONT À L'ÉCHELLE  
SI LES PLANS SONT IMPRIMÉS  
SUR FEUILLE 24X34 UNIQUEMENT

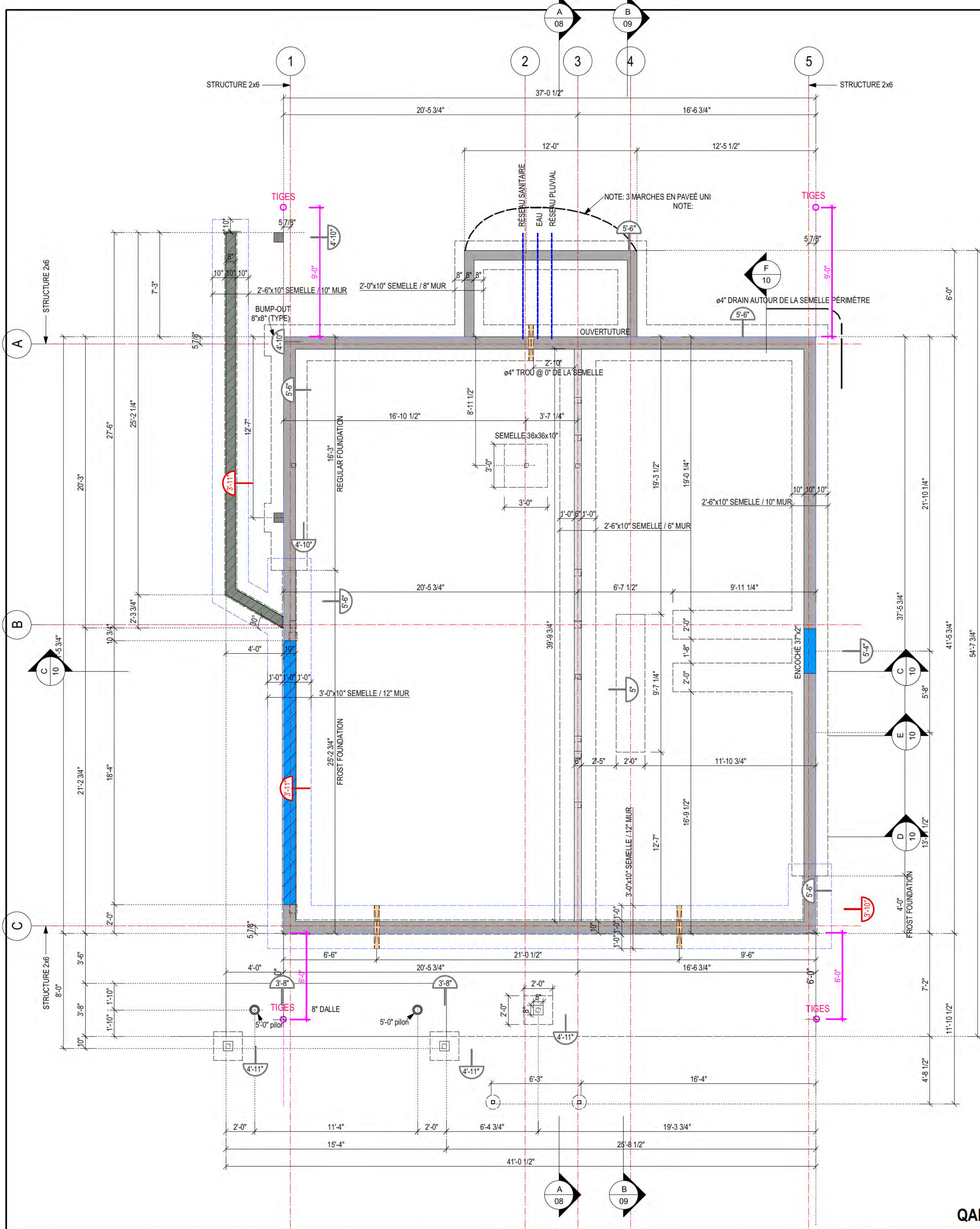
**QAI Laboratories RECG32-1 CSA A277** **QUÉBEC**

Les plans, éléments contenus dans les plans ainsi que ceux relatifs à la conception, design, ingénierie, et tous les éléments architecturaux et visuels, sont la propriété exclusive des 9311-9360 Québec Inc. Aucun élément des plans ou relatif, à la conceptions, design et ingénierie de 9311-9360 Québec Inc. ne peuvent être utilisés, reproduits ou transmis, en totalité ou, sous quelque format ou par quelque moyen que ce soit, sans l'autorisation écrite au préalable de 9311-9360 Québec Inc.

The plans, elements contained in the plans as well as those relating to conception, design, engineering, and all architectural and visual elements, are the exclusive property of 9311-9360 Québec Inc. No element of the plans or relating to the conceptions, design and engineering of 9311-9360 Québec Inc. may be used, reproduced or transmitted, in whole or in any format or by any means without the prior written permission of 9311-9360 Québec Inc.

**Maisons Rubix**  
885 Montée Labossière  
Vaudreuil-Dorion, Québec  
Canada J7V 8P2  
Tel. 450. 424 6050  
www.maisonsrubix.com

Projet:	<b>SISI HUANG</b>	Projet #:	<b>5470-V10</b>
Dessiné par:	<b>LILY LI</b>	Adresse:	<b>1270-76 BARRÉ, ST-LAURENT, QC H4L 4M4</b>
Vérifié par:	<b>BRANDON BERKOVITS</b>	Plan:	<b>ÉLÉVATIONS LATÉRALES</b>
Échelle:	<b>1/4" = 1'-0"</b>	Date:	<b>MAY 13, 2021</b>
		Page #:	<b>3/12</b>
		Ordre de Travail:	<b>WO-193</b>



### PLAN DE FONDATION

**MAISONS RUBIX N'EST PAS RESPONSABLE LA CONCEPTION ET / OU LA CONSTRUCTION DE FONDATION. LA FONDATION INDIQUÉE EST POUR DÉMONSTRATION UNIQUEMENT. LES RESPONSABILITÉS DU CONSTRUCTEUR / REVENDEURS SONT:**

- A) Faites construire la fondation conformément aux exigences du code résidentiel en fonction des conditions de sol du chantier, inclus mais pas limité: pieds de page, murs, colonnes / ventilateurs, planchers, drain, tuile, imperméabilisation à l'humidité, imperméabilisation, etc.
- B) Avant le début de la construction de la maison, assurez-vous que les murs sont temporairement contreventés à l'intérieur et remblayé à une hauteur de 18" du haut du mur pour empêcher les murs de se fissurer ou de s'affondrer.
- C) Montez la plaque de seuil sur la fondation de sorte que les boulons d'ancrage (ou l'équivalent approuvé) n'interfèrent pas avec le rebord et / ou les solives de plancher avec un scellant de seuil approuvé.
- D) Installer des piles / colonnes aux emplacements déterminés par Maisons Rubix conformément au plan de fondation spécifique à l'emploi.
- E) Construisez les escaliers du sous-sol selon le code lorsque Maisons Rubix ne les fournit pas.

**NOTE IMPORTANTE:**  
Il incombe au sous-traitant de vérifier que toutes les dimensions sont correctes et correspondent aux plans. Maisons Rubix n'assume aucune responsabilité pour les omissions et des erreurs.

**NOTE:** DALLE DE SOUS-SOL 3"  
LVL "GLOBAL" 1.9E-2850 FB

- TROU Ø4" @ 0" DE LA SEMELLE
- TROU Ø4" @ 12" PLUS BAS DU NIVEAU DE DALLE DU GARAGE
- SEMELLE 4'-6" MIN. SOUS LA LIGNE DE GEL OU SELON PROFONDEUR LOCALE DE GEL OU DE ROC

- LEGEND:**
- HAUTEUR DE MUR DE FONDATION RÉGULIÈRE DE DESSUS DE SEMELLE/GEL À DESSUS DE FONDATION
  - HAUTEUR DE MUR DE FONDATION DE GEL (10"/12") DE DESSUS DE SEMELLE À DESSUS DE FONDATION

SEMELLE	ENCOCHÉ SUR LE MUR DE FONDATION
MUR DE FONDATION	
SEMELLE 24" / MUR 8"	SEMELLE 30" / MUR 10"
SEMELLE 8"/MUR 8"/SEMELLE 8"	SEMELLE 10"/MUR 10"/SEMELLE 10"

DALLE DE SOUS-SOL & GARAGE TOTAL: 1424 PI.CA

**NOTE:**  
LES PLANS SERONT À L'ÉCHELLE SI LES PLANS SONT IMPRIMÉS SUR FEUILLE 24X24 UNIQUÈMENT

**QAI Laboratories RECG32-1 CSA A277 QUÉBEC**

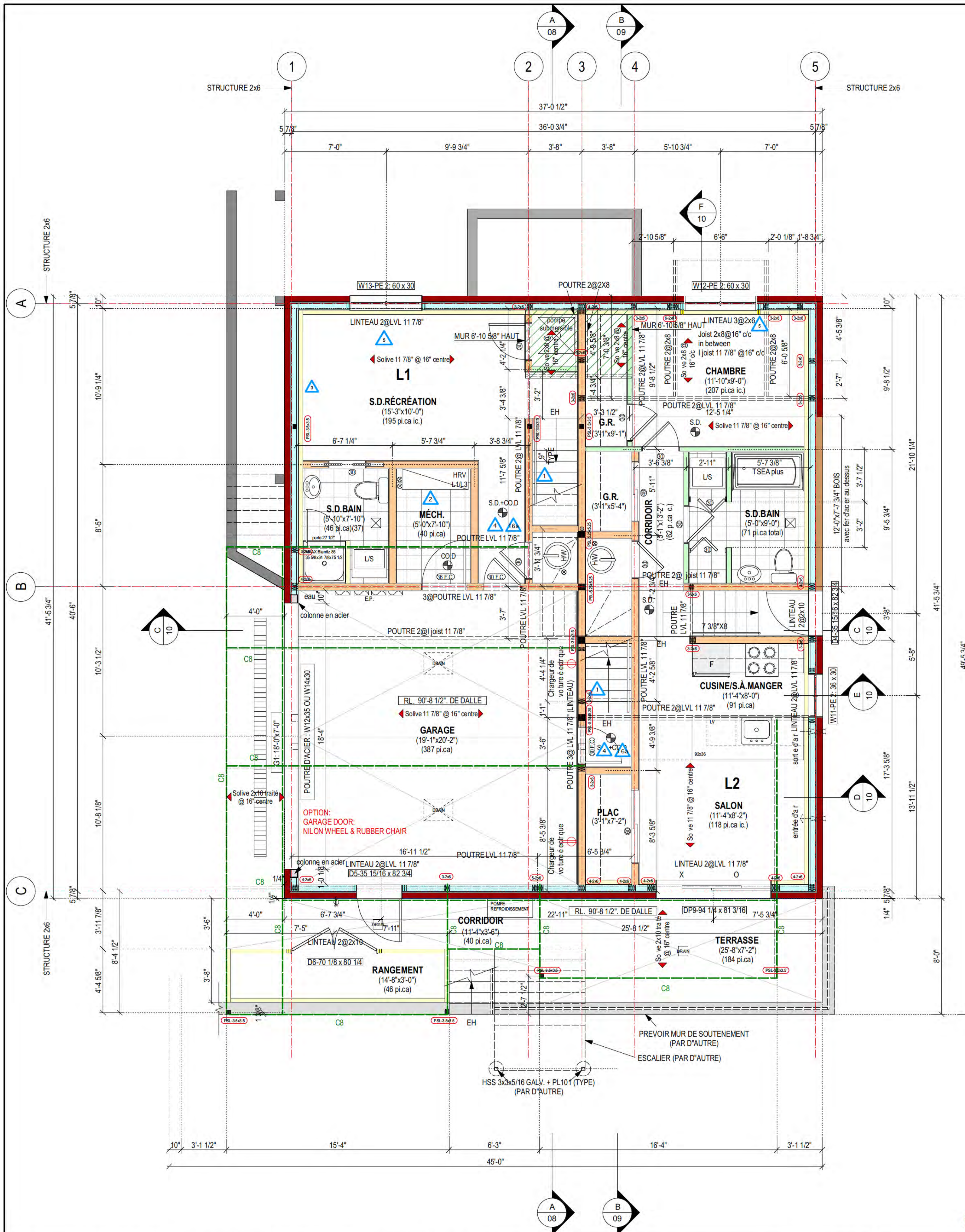
Les plans, éléments contenus dans les plans ainsi que ceux relatifs à la conception, design, ingénierie, et tous les éléments architecturaux et visuels, sont la propriété exclusive des 9311-9360 Québec Inc. Aucun élément des plans ou relatif, à la conceptions, design et ingénierie de 9311-9360 Québec Inc. ne peuvent être utilisés, reproduits ou transmis, en totalité ou, sous quelque format ou par quelque moyen que ce soit, sans l'autorisation écrite au préalable de 9311-9360 Québec Inc.

The plans, elements contained in the plans as well as those relating to conception, design, engineering, and all architectural and visual elements, are the exclusive property of 9311-9360 Québec Inc. No element of the plans or relating to the conceptions, design and engineering of 9311-9360 Québec Inc. may be used, reproduced or transmitted, in whole or in any format or by any means without the prior written permission of 9311-9360 Québec Inc.

**Maisons Rubix**  
885 Montée Labossière  
Vaudreuil-Dorion, Québec  
Canada J7V 8P2  
Tel. 450. 424 6050  
www.maisonsrubix.com

Projet: **SISI HUANG**  
Dessiné par: **LILY LI**  
Vérifié par: **BRANDON BERKOVITS**  
Échelle: **1/4" = 1'-0"**

Projet #: **5470-V10**  
Adresse: **1270-76 BARRÉ, ST-LAURENT, QC H4L 4M4**  
Plan: **FONDATION**  
Page #: **4/12**  
Ordre de Travail: **WO-193**



**Attention:**

Veuillez compléter le filage dédié à la borne de recharge du véhicule électrique. Un accès au fil est requis avant la fermeture du plafond et les murs du sous-sol.

Signature Du Client \_\_\_\_\_

Date \_\_\_\_\_

- LÉGENDE:**
- MUR 6 3/4": 5/8"+5 1/2"+5/8"
  - MUR 4 3/4": 5/8"+3 1/2"+5/8"
  - MUR 2x6: 5 1/2" brut dans le dessin
  - MUR 2x4: 3 1/2" brut dans le dessin
  - MUR FONDATION: 6",8" ou 10" voir plan
  - BRIQUE : 3 3/4" (1/4" sortir du mur de fondation)

- NOTES**
- ▲ 9.8.8.1.3 L'orsqu'un escalier intérieur a plus de 2 contremarches les côtés doivent être protégés par un mur ou des garde corps. Hauteur: 920 mm du nez de marche.  
*An interior staircase having more than 2 steps must be protected by a wall or guard rail. Height: 920 mm (36") from the edge of step.*
  - ▲ 9.32.3.1 Prevoir un installation de ventilation mécanique capable d'effectuer 0.3 renouvellement d'air par heure  
*Foresee install a mechanical ventilation system capable of 0.3 of fresh air per hour.*
  - ▲ 9.13.3.5 Face intérieure du mur de béton: La protection doit partir du plancher du sous-sol pour se terminer au niveau du sol. (MATERIAUX BITUMINEUX)  
*Surface of cement wall: Protection must leave the floor of the basement to finish on the levels of the ground. (BITUMINOUS MATERIALS)*
  - ▲ 4 Advertisseur de fumée électrique et inter-relié aux autres  
*Smoke detector -Electric and connected with others*
  - ▲ 5 Appendix A : Si Plus de 59" du seuil à la fenêtre dans une chambre prévoir un meuble ou marches d'appoint.  
*Appendix A : If more than 59" from window bottom sill in a bedroom foresee a furniture or extra steps to reach for Egress.*
  - ▲ 16a Advertisseur de Monoxyde de carbone électrique et inter-relié aux autres  
*Electric Carbon Monoxide detector and connected with others*

NOTE:  
LES PLANS SERONT À L'ÉCHELLE  
SI LES PLANS SONT IMPRIMÉS  
SUR FEUILLE 24X24 UNIFORMEMENT

**QAI Laboratories RECG32-1 CSA A277 QUÉBEC**

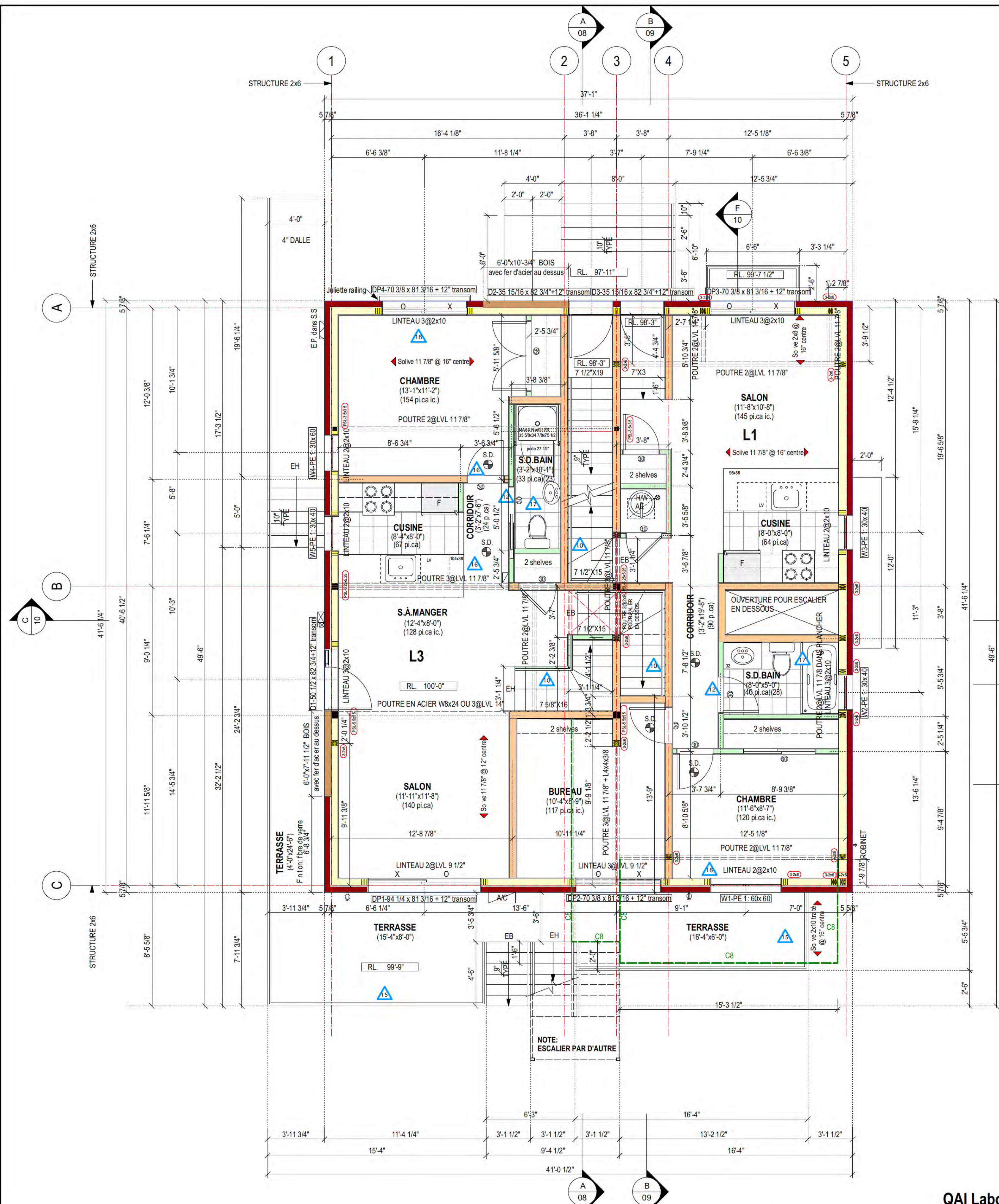
Les plans, éléments contenus dans les plans ainsi que ceux relatifs à la conception, design, ingénierie, et tous les éléments architecturaux et visuels, sont la propriété exclusive des 9311-9360 Québec Inc. Aucun élément des plans ou relatif, à la conceptions, design et ingénierie de 9311-9360 Québec Inc. ne peuvent être utilisés, reproduits ou transmis, en totalité ou, sous quelque format ou par quelque moyen que ce soit, sans l'autorisation écrite au préalable de 9311-9360 Québec Inc.

The plans, elements contained in the plans as well as those relating to conception, design, engineering, and all architectural and visual elements, are the exclusive property of 9311-9360 Québec Inc. No element of the plans or relating to the conceptions, design and engineering of 9311-9360 Québec Inc. may be used, reproduced or transmitted, in whole or in any format or by any means without the prior written permission of 9311-9360 Québec Inc.



**Maisons Rubix**  
885 Montée Labossière  
Vaudreuil-Dorion, Québec  
Canada J7V 8P2  
Tel. 450. 424 6050  
www.maisonsrubix.com

Projet:	<b>SISI HUANG</b>	Projet #:	<b>5470-V10</b>
Dessiné par:	<b>LILY LI</b>	Adresse:	<b>1270-76 BARRÉ, ST-LAURENT, QC H4L 4M4</b>
Vérifié par:	<b>BRANDON BERKOVITS</b>	Plan:	<b>PLAN SOUS-SOL</b>
Echelle:	<b>1/4" = 1'-0"</b>	Date:	<b>MAY 13, 2021</b>
		Page #:	<b>5/12</b>
		Ordre de Travail:	<b>WO-193</b>



- NOTES**
- 1.0 9.8.8.1.3 L'orsqu'un escalier interieur a plus de 2 contremarches les cotés doivent être protégés par un mur ou des garde corps. Hauteur: 920 mm (36") du nez de marche. **An interior staircase having more than 2 steps must be protected by a wall or guard rail. Height: 920 mm (36") from the edge of step.**
  - 1.2 9.6.3.3 au moins une salle de bain conforme à l'article 9.5.7.1 doit avoir une porte d'une largeur minimale de 760mm (30"). **At least one bathroom to conform with article 9.5.7.1 to have a door with a minimal width of 760mm (30")**
  - 1.5 9.8.8.4 garde corps requis minimum 1070 mm (42") **Guards height required not less than 1070mm (42")**
  - 1.6 Advertisseur de fumée électrique et inter-relié aux autres **Smoke detector -Electric and connected with others Ontario building code 9.10.19.3 a smoke alarm is installed in each sleeping room, and in a location between the sleeping rooms and the remainder of the storey, and if the sleeping rooms are served by a hallway, the smoke alarm shall be located in the hallway**
  - 1.6a Advertisseur de Monoxyde de carbone électrique et inter-relié aux autres **Electric Carbon Monoxide detector and connected with others**
  - 1.7 9.29.2.1 prévoir un revêtement mural imperméable, remonté d'au moins 400mm (16") au-dessus d'une bain sans douche. Les carreaux de ceramique autour des baignoires doivent être posés sur une surface résistante à l'humidité. **Forsee waterproof finish in the bathroom shall be provide to a height of not less than: 1.8 m (71") above floor and shower stalls 1.2 m (48") above the rims of bathtubs equipped with showers 400 mm (16") above rims of bathtubs not equipped with showers**
  - 1.8 9.7.1.3 une fenêtre dans une chambre doit avoir une ouverture d'au moins de 380mm (15") en hauteur en largeur, et une surface d'au moins 0.35m<sup>2</sup> (4 sqft) en area with no dimensions less than 380 mm (15")

- LÉGENDE:**
- MUR 6 3/4": 5/8"+5 1/2"+5/8"
  - MUR 4 3/4": 5/8"+3 1/2"+5/8"
  - MUR 2x6: 5 1/2" brut dans le dessin
  - MUR 2x4: 3 1/2" brut dans le dessin
  - BRIQUE: 3 3/4"

**SUPERFICIE**  
 RDC: 1537 PI.CA  
 ETAGE: 1342 PI.CA  
 TOTAL: 2879 PI.CA  
 GARAGE: 427 PI.CA

**NOTE:**  
 LES PLANS SERONT À L'ÉCHELLE  
 SI LES PLANS SONT IMPRIMÉS  
 SUR FEUILLE 24X34 UNIQYUEMENT

**QAI Laboratories REC32-1 CSA A277 QUÉBEC**

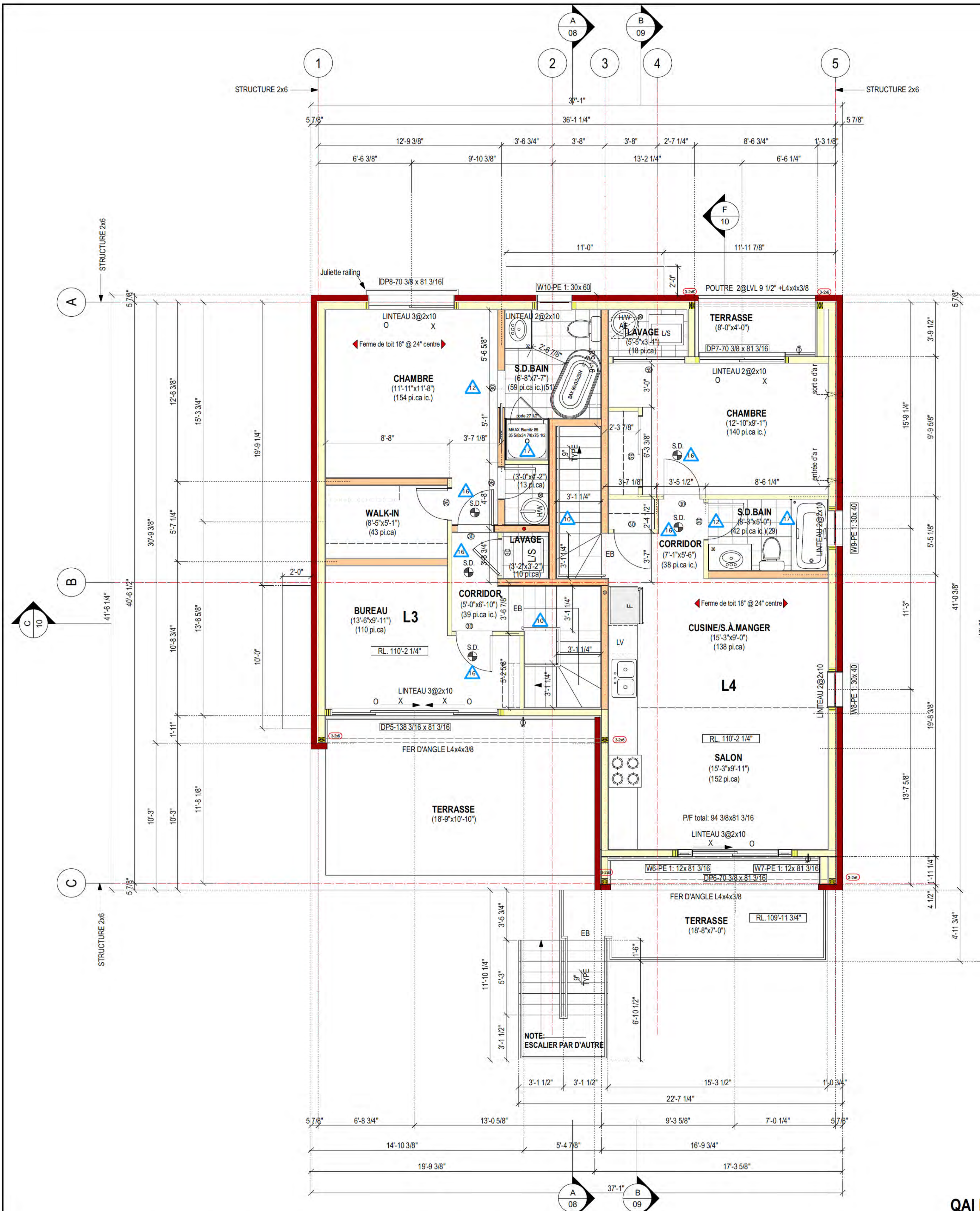
Les plans, éléments contenus dans les plans ainsi que ceux relatifs à la conception, design, ingénierie, et tous les éléments architecturaux et visuels, sont la propriété exclusive des 9311-9360 Québec Inc. Aucun élément des plans ou relatif, à la conceptions, design et ingénierie de 9311-9360 Québec Inc. ne peuvent être utilisés, reproduits ou transmis, en totalité ou, sous quelque format ou par quelque moyen que ce soit, sans l'autorisation écrite au préalable de 9311-9360 Québec Inc.

The plans, elements contained in the plans as well as those relating to conception, design, engineering, and all architectural and visual elements, are the exclusive property of 9311-9360 Québec Inc. No element of the plans or relating to the conceptions, design and engineering of 9311-9360 Québec Inc. may be used, reproduced or transmitted, in whole or in any format or by any means without the prior written permission of 9311-9360 Québec Inc.



**Maisons Rubix**  
 885 Montée Labossière  
 Vaudreuil-Dorion, Québec  
 Canada J7V 8P2  
 Tel. 450. 424 6050  
 www.maisonsrubix.com

Projet:	<b>SISI HUANG</b>	Projet #:	<b>5470-V10</b>
Dessiné par:	<b>LILY LI</b>	Adresse:	<b>1270-76 BARRÉ, ST-LAURENT, QC H4L 4M4</b>
Vérifié par:	<b>BRANDON BERKOVITS</b>	Plan:	<b>PLAN R.D.C</b>
Échelle:	<b>1/4" = 1'-0"</b>	Date:	<b>MAY 13, 2021</b>
		Page #:	<b>6/12</b>
		Ordre de Travail:	<b>WO-193</b>



**NOTES**

- 10 9.8.8.1.3 L'orsqu'un escalier interieur a plus de 2 contremarches les côtés doivent être protégés par un mur ou des garde corps. Hauteur: 920 mm (36") du nez de marche. An interior staircase having more than 2 steps must be protected by a wall or guard rail. Height: 920 mm (36") from the edge of step.
- 12 9.6.3.3 au moins une salle de bain conforme à l'article 9.5.7.1 doit avoir une porte d'une largeur minimale de 760 mm (30") At least one bathroom to conform with article 9.5.7.1 to have a door with a minimal width of 760 mm (30")
- 16 Advertisseur de fumée électrique et inter-relié aux autres Smoke detector -Electric and connected with others Ontario building code 9.10.19.3 a smoke alarm is installed in each sleeping room, and in a location between the sleeping rooms and the remainder of the storey, and if the sleeping rooms are served by a hallway, the smoke alarm shall be located in the hallway
- 17 9.29.2.1 prévoir un revêtement mural imperméable, remonté d'au moins 400mm (16") au-dessus d'une bain sans douche, les carreaux de ceramique autour des baignoires doivent être posés sur une surface résistante à l'humidité Foresee waterproof finish in the bathroom shall be provide to a height of not less than: 1.8 m (71") above floor and shower stalls 1.2 m (48") above the rims of bathtubs equipped with showers 400 mm (16") above rims of bathtubs not equipped with showers
- 18 9.7.1.3 une fenêtre dans une chambre doit avoir une ouverture d'au moins de 380mm (15") en hauteur en largeur, et une surface d'au moins 0.35m<sup>2</sup> (4 p.c.) Bedroom windows shall provide an unobstructed opening of not less than 0.35 m<sup>2</sup> (4 sqft) in area with no dimensions less than 380 mm (15")

**LÉGENDE:**

- MUR 6 3/4": 5/8"+5 1/2"+5/8"
- MUR 4 3/4": 5/8"+3 1/2"+5/8"
- MUR 2x6: 5 1/2" brut dans le dessin
- MUR 2x4: 3 1/2" brut dans le dessin
- BRIQUE: 3 3/4"

NOTE: LES PLANS SERONT À L'ÉCHELLE SI LES PLANS SONT IMPRIMÉS SUR FEUILLE 24X24 UNIQUEMENT

**QAI Laboratories RECG32-1 CSA A277 QUÉBEC**

Les plans, éléments contenus dans les plans ainsi que ceux relatifs à la conception, design, ingénierie, et tous les éléments architecturaux et visuels, sont la propriété exclusive des 9311-9360 Québec Inc. Aucun élément des plans ou relatif, a la conceptions, design et ingénierie de 9311-9360 Québec Inc. ne peuvent être utilisés, reproduits ou transmis, en totalité ou, sous quelque format ou par quelque moyen que ce soit, sans l'autorisation écrite au préalable de 9311-9360 Québec Inc.

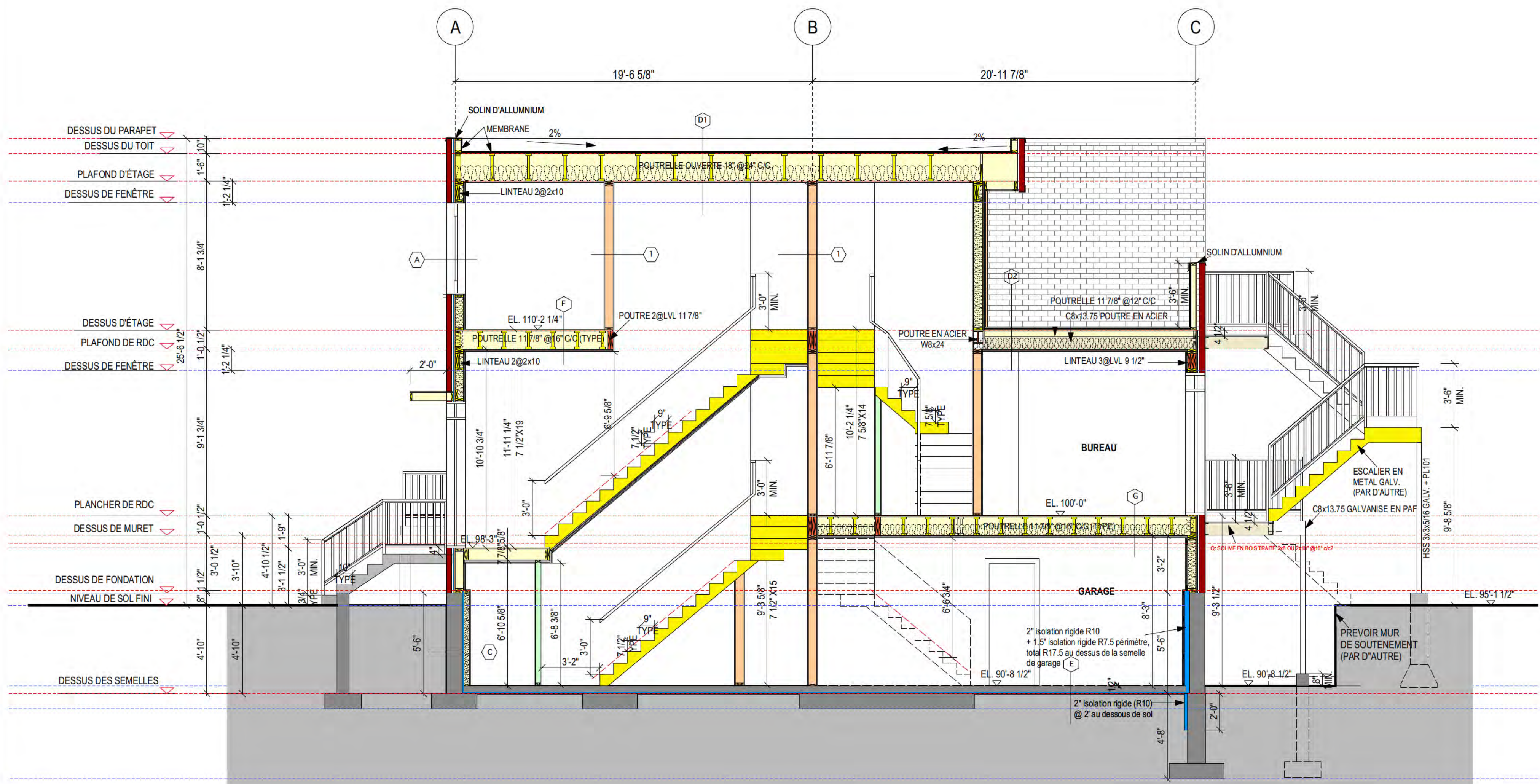
The plans, elements contained in the plans as well as those relating to conception, design, engineering, and all architectural and visual elements, are the exclusive property of 9311-9360 Québec Inc. No element of the plans or relating to the conceptions, design and engineering of 9311-9360 Québec Inc. may be used, reproduced or transmitted, in whole or in any format or by any means without the prior written permission of 9311-9360 Québec Inc.



**Maisons Rubix**  
 885 Montée Labossière  
 Vaudreuil-Dorion, Québec  
 Canada J7V 8P2  
 Tel. 450. 424 6050  
 www.maisonsrubix.com

Projet: **SISI HUANG**  
 Dessiné par: **LILY LI**  
 Vérifié par: **BRANDON BERKOVITS**  
 Échelle: **1/4" = 1'-0"** Date: **MAY 13, 2021**

Projet #: **5470-V10**  
 Adresse: **1270-76 BARRÉ, ST-LAURENT, QC H4L 4M4**  
 Plan: **PLAN ÉTAGE**  
 Page #: **7/12** Ordre de Travail: **WO-193**



COUPE A-A

COMPOSITIONS

<p><b>A</b> MUR EXTERIEUR DE BRIQUE</p> <ul style="list-style-type: none"> <li>. Brique de revêtement 3 3/4"</li> <li>. Espace d'air 1"</li> <li>. Papier pare-air type "Tyvek"</li> <li>. Isolant rigide+OSB 1 1/8" R4</li> <li>. Colombages 2"x6"@16"</li> <li>. Isolation 5 1/2" (R-22)</li> <li>. Pare-vapeur polyéthylène 0.006"</li> <li>. Fourrures 1x4 @ 24" c/c</li> <li>. Gypse 1/2"</li> </ul>	<p><b>B</b> MUR EXTERIEUR EN ALUMINIUM/PVC/BOIS</p> <ul style="list-style-type: none"> <li>. Revêtement d'aluminium prépeint/Vinyle/Bois</li> <li>. Fourrures 1" x 4" @ 24" c/c</li> <li>. Papier pare-air type "Tyvek"</li> <li>. Isolant rigide+OSB 1 1/8" R4</li> <li>. Colombages 2"x6"@16"</li> <li>. Isolation 5 1/2" (R-22)</li> <li>. Pare-vapeur polyéthylène 0.006"</li> <li>. Fourrures 1x4@24" c/c</li> <li>. Gypse 1/2"</li> </ul>	<p><b>C</b> MUR DE FONDATION</p> <ul style="list-style-type: none"> <li>. Béton traité au jet de sable</li> <li>. Mur de fondation (voir plans structure)</li> <li>. Imperméabilisation, deux (2) couches d'enduit bitumineux sur la partie remblayé des fondations</li> <li>. Calfeutrage autour des tuyaux traversant le mur</li> <li>. Isolant rigide 1 1/4" R5</li> <li>. Colombages 2"x4"@24" c/c</li> <li>. Isolation 3 1/2"(R12)</li> <li>. Pare-vapeur polyéthylène 0.006"</li> <li>. Gypse 1/2"</li> </ul>	<p><b>D1</b> TOITURE 1</p> <ul style="list-style-type: none"> <li>. Système de membrane bitume modifié de couleur blanc (Soprarstar par soprema ou équiv.)</li> <li>. Contreplaqué 5/8"</li> <li>. Fermes de toit préfabriquées 18"@ 16" c/c</li> <li>. Laine isolante R50</li> <li>. Pare-vapeur polyéthylène 0.006"</li> <li>. Fourrures 1" x 4"@ 24" c/c</li> <li>. Gypse 1/2"</li> </ul>	<p><b>D2</b> TOITURE 2</p> <ul style="list-style-type: none"> <li>. 1 1/4" Planches de cèdre</li> <li>. Plots ajustable en PVC</li> <li>. Système de membrane bitume modifié de couleur blanc (soudée)</li> <li>(Soprarstar par soprema ou équiv.)</li> <li>. Contreplaqué 5/8"</li> <li>. Solive poutrelle 11 7/8" ouverte @12" c/c remplie avec insonorisation</li> <li>. Isolation R41</li> <li>. Barres résilients @ 24" c/c</li> <li>. 2 Couches de Gypse (type x) 5/8"</li> </ul>	<p><b>E</b> PLANCHER - SOUS-SOL</p> <ul style="list-style-type: none"> <li>. Plancher flottant en bois</li> <li>. Dalle de béton 4" 25mpa avec air antraineé</li> <li>. Isolant rigide tout au long du plancher R5</li> <li>. Pare-vapeur polyéthylène 0.006"</li> <li>. Pierre concassé 3/4" net sur 10" d'épaisseur minimum</li> <li>. Sol non-remanié ou compacté à 95% du proctor modifi</li> </ul>
<p><b>F</b> PLANCHER REZ-DE-CHAUSSÉ - ÉTAGE</p> <ul style="list-style-type: none"> <li>. Finition de plancher-planches de bois franc</li> <li>. 2 Couches de contreplaqué 5/8 Colle et clous</li> <li>. Solive poutrelle 11 7/8" ouverte @16" c/c remplie avec insonorisation</li> <li>. Barres résilients @ 24" c/c</li> <li>. 2 Couches de Gypse (type x) 5/8"</li> </ul>	<p><b>G</b> PLANCHER DESSUS GARAGE</p> <ul style="list-style-type: none"> <li>. Finition de plancher-planches de bois franc</li> <li>. 2 Couches de contreplaqué 5/8 Colle et clous</li> <li>. Solive poutrelle 11 7/8" ouverte @16" c/c remplie avec insonorisation</li> <li>. Laine isolante R29.5 min.</li> <li>. Barres résilients @ 24" c/c</li> <li>. 2 Couches de Gypse (type x) 5/8"</li> </ul>	<p><b>1</b> CLOISON TYPE - EPAISS.=6-3/4"</p> <ul style="list-style-type: none"> <li>. Gypse 5/8"</li> <li>. Colombages 2" x 6" @ 16" c/c</li> <li>. Gypse 5/8"</li> </ul>	<p><b>2</b> CLOISON TYPE - EPAISS.=4-3/4"</p> <ul style="list-style-type: none"> <li>. Gypse 5/8"</li> <li>. Colombages 2" x 4" @ 24" c/c</li> <li>. Gypse 5/8"</li> </ul>	<p><b>3</b> CLOISON TYPE - EPAISS.=4-1/2"</p> <ul style="list-style-type: none"> <li>. Gypse 1/2"</li> <li>. Colombages 2" x 4" @24" c/c</li> <li>. Gypse 1/2"</li> </ul>	

NOTE:  
LES PLANS SERONT À L'ÉCHELLE  
SI LES PLANS SONT IMPRIMÉS  
SUR FEUILLE 24X24 UNIFORMEMENT

QAI Laboratories RECG32-1 CSA A277 QUÉBEC

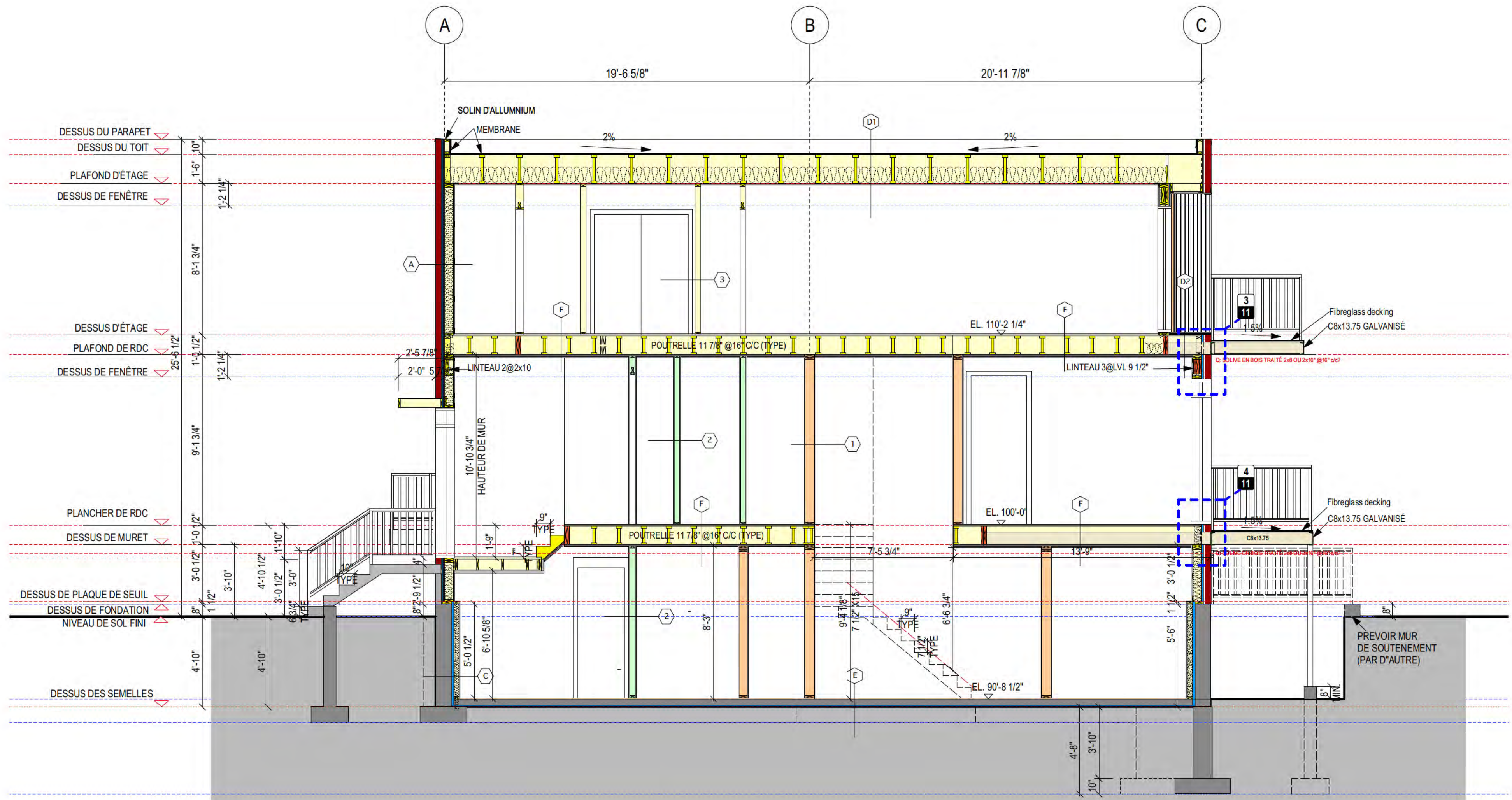
Les plans, éléments contenus dans les plans ainsi que ceux relatifs à la conception, design, ingénierie, et tous les éléments architecturaux et visuels, sont la propriété exclusive des 9311-9360 Québec Inc. Aucun élément des plans ou relatif, à la conceptions, design et ingénierie de 9311-9360 Québec Inc. ne peuvent être utilisés, reproduits ou transmis, en totalité ou, sous quelque format ou par quelque moyen que ce soit, sans l'autorisation écrite au préalable de 9311-9360 Québec Inc.

The plans, elements contained in the plans as well as those relating to conception, design, engineering, and all architectural and visual elements, are the exclusive property of 9311-9360 Québec Inc. No element of the plans or relating to the conceptions, design and engineering of 9311-9360 Québec Inc. may be used, reproduced or transmitted, in whole or in any format or by any means without the prior written permission of 9311-9360 Québec Inc.



**Maisons Rubix**  
885 Montée Labossière  
Vaureuil-Dorion, Québec  
Canada J7V 8P2  
Tel. 450. 424 6050  
www.maisonsrubix.com

Projet:	SISI HUANG	Projet #:	5470-V10
Dessiné par:	LILY LI	Adresse:	1270-76 BARRÉ, ST-LAURENT, QC H4L 4M4
Vérifié par:	BRANDON BERKOVITS	Plan:	COUPE A-A
Échelle:	1/4" = 1'-0"	Date:	MAY 13, 2021
		Page #:	8/12
		Ordre de Travail:	WO-193



COUPE B-B

COMPOSITIONS

<p><b>A</b> MUR EXTERIEUR DE BRIQUE</p> <ul style="list-style-type: none"> <li>. Brique de revêtement 3 3/4"</li> <li>. Espace d'air 1"</li> <li>. Papier pare-air type "Tyvek"</li> <li>. Isolant rigide+OSB 1 1/8" R4</li> <li>. Colombages 2"x6"@16"</li> <li>. Isolation 5 1/2" (R-22)</li> <li>. Pare-vapeur polyéthylène 0.006"</li> <li>. Fournures 1x4 @ 24" c/c</li> <li>. Gypse 1/2"</li> </ul>	<p><b>B</b> MUR EXTERIEUR EN ALUMINIUM/PVC/BOIS</p> <ul style="list-style-type: none"> <li>. Revêtement d'aluminium prépeint/Vinyle/Bois</li> <li>. Fournures 1" x 4" @ 24" c/c</li> <li>. Papier pare-air type "Tyvek"</li> <li>. Isolant rigide+OSB 1 1/8" R4</li> <li>. Colombages 2"x6"@16"</li> <li>. Isolation 5 1/2" (R-22)</li> <li>. Pare-vapeur polyéthylène 0.006"</li> <li>. Fournures 1x4@24" c/c</li> <li>. Gypse 1/2"</li> </ul>	<p><b>C</b> MUR DE FONDATION</p> <ul style="list-style-type: none"> <li>. Béton traité au jet de sable</li> <li>. Mur de fondation (voir plans structure)</li> <li>. Imperméabilisation, deux (2) couches d'enduit bitumineux sur la partie remblayé des fondations</li> <li>. Calfeutrage autour des tuyaux traversant le mur</li> <li>. Isolant rigide 1 1/4" R5</li> <li>. Colombages 2"x4" @24" c/c</li> <li>. Isolation 3 1/2"(R12)</li> <li>. Pare-vapeur polyéthylène 0.006"</li> <li>. Gypse 1/2"</li> </ul>	<p><b>D1</b> TOITURE 1</p> <ul style="list-style-type: none"> <li>. Système de membrane bitume modifié de couleur blanc (Soprarstar par sopra ou équiv.)</li> <li>. Contreplaqué 5/8"</li> <li>. Fermes de toit préfabriquées 18" @ 24" c/c</li> <li>. Laine isolante R50</li> <li>. Pare-vapeur polyéthylène 0.006"</li> <li>. Fournures 1" x 4" @ 24" c/c</li> <li>. Gypse 1/2"</li> </ul>	<p><b>D2</b> TOITURE 2</p> <ul style="list-style-type: none"> <li>. 1 1/4" Planches de cèdre</li> <li>. Plots ajustable en PVC</li> <li>. Système de membrane bitume modifié de couleur blanc (soudée) (Soprarstar par sopra ou équiv.)</li> <li>. Contreplaqué 5/8"</li> <li>. Solive poutrelle 11 7/8" ouverte @12" c/c remplie avec insonorisation</li> <li>. Barres résilients @ 24" c/c</li> <li>. 2 Couches de Gypse (type x) 5/8"</li> </ul>	<p><b>E</b> PLANCHER - SOUS-SOL</p> <ul style="list-style-type: none"> <li>. Plancher flottant en bois</li> <li>. Dalle de béton 4" 25mpa avec air antraine</li> <li>. Isolant rigide tout au long du plancher R5</li> <li>. Pare-vapeur polyéthylène 0.006"</li> <li>. Pierre concasse 3/4" net sur 10" d'épaisseur minimum</li> <li>. Sol non-remanié ou compacté à 95% du proctor modifié</li> </ul>
<p><b>F</b> PLANCHER REZ-DE-CHAUSSÉ - ÉTAGE</p> <ul style="list-style-type: none"> <li>. Finition de plancher-planches de bois franc</li> <li>. 2 Couches de contreplaqué 5/8 Colle et clous</li> <li>. Solive poutrelle 11 7/8" ouverte @16" c/c remplie avec insonorisation</li> <li>. Barres résilients @ 24" c/c</li> <li>. 2 Couches de Gypse (type x) 5/8"</li> </ul>	<p><b>G</b> PLANCHER DESSUS GARAGE</p> <ul style="list-style-type: none"> <li>. Finition de plancher-planches de bois franc</li> <li>. 2 Couches de contreplaqué 5/8 Colle et clous</li> <li>. Solive poutrelle 11 7/8" ouverte @16" c/c</li> <li>. Laine isolante R31</li> <li>. Fournures 1"x4"@16" c/c</li> <li>. 2 Couches de Gypse (type x) 5/8"</li> </ul>	<p><b>1</b> CLOISON TYPE - EPAISS.=6-3/4"</p> <ul style="list-style-type: none"> <li>. Gypse 5/8"</li> <li>. Colombages 2" x 6" @ 16" c/c</li> <li>. Gypse 5/8"</li> </ul>	<p><b>2</b> CLOISON TYPE - EPAISS.=4-3/4"</p> <ul style="list-style-type: none"> <li>. Gypse 5/8"</li> <li>. Colombages 2" x 4" @ 24" c/c</li> <li>. Gypse 5/8"</li> </ul>	<p><b>3</b> CLOISON TYPE - EPAISS.=4-1/2"</p> <ul style="list-style-type: none"> <li>. Gypse 1/2"</li> <li>. Colombages 2" x 4" @24" c/c</li> <li>. Gypse 1/2"</li> </ul>	

NOTE:  
LES PLANS SERONT À L'ÉCHELLE  
SI LES PLANS SONT IMPRIMÉS  
SUR FEUILLE 24X24 UNIQUÈMENT

QAI Laboratories RECG32-1 CSA A277 QUÉBEC

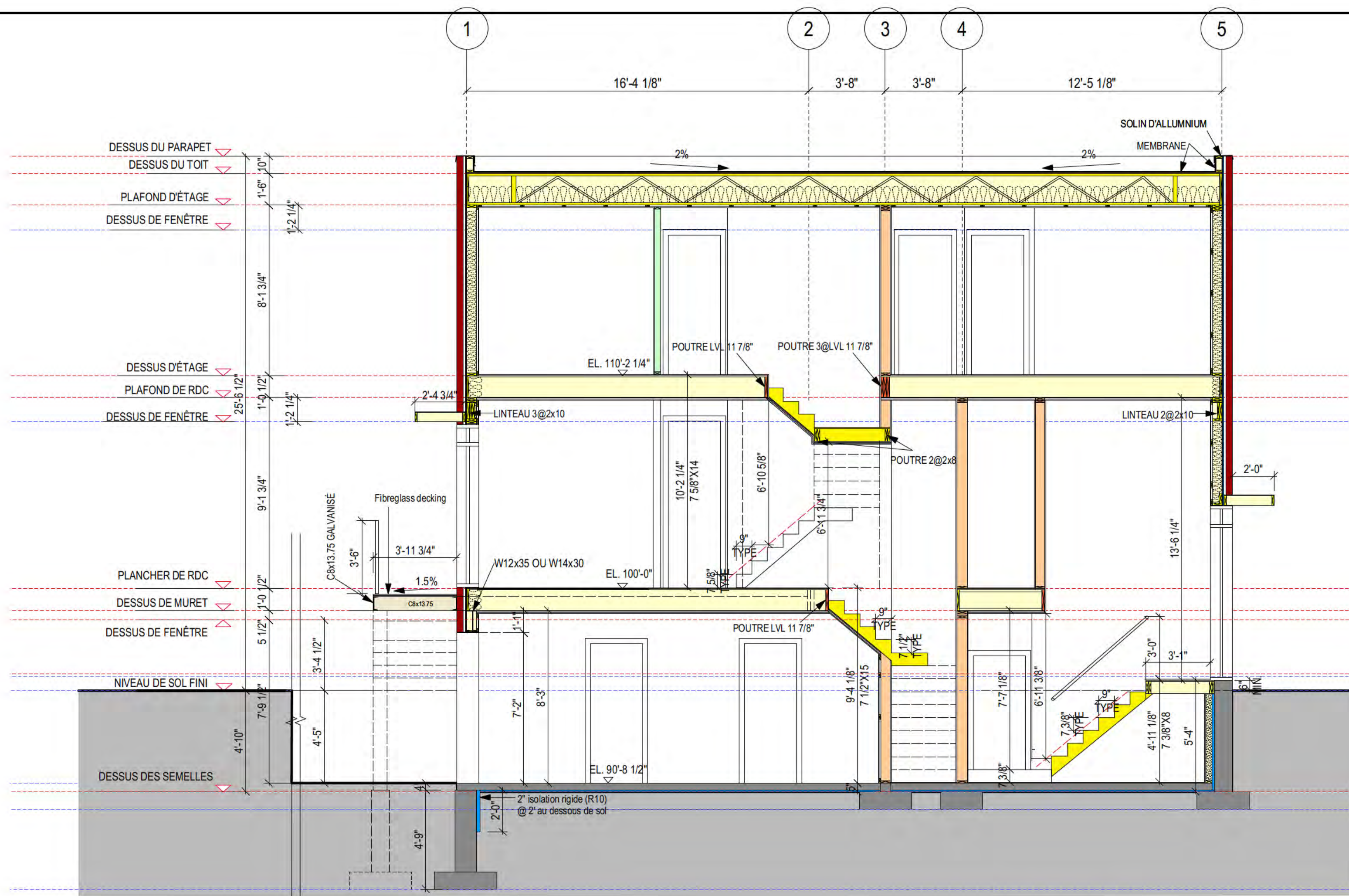
Les plans, éléments contenus dans les plans ainsi que ceux relatifs à la conception, design, ingénierie, et tous les éléments architecturaux et visuels, sont la propriété exclusive des 9311-9360 Québec Inc. Aucun élément des plans ou relatif, à la conceptions, design et ingénierie de 9311-9360 Québec Inc. ne peuvent être utilisés, reproduits ou transmis, en totalité ou, sous quelque format ou par quelque moyen que ce soit, sans l'autorisation écrite au préalable de 9311-9360 Québec Inc.

The plans, elements contained in the plans as well as those relating to conception, design, engineering, and all architectural and visual elements, are the exclusive property of 9311-9360 Québec Inc. No element of the plans or relating to the conceptions, design and engineering of 9311-9360 Québec Inc. may be used, reproduced or transmitted, in whole or in any format or by any means without the prior written permission of 9311-9360 Québec Inc.

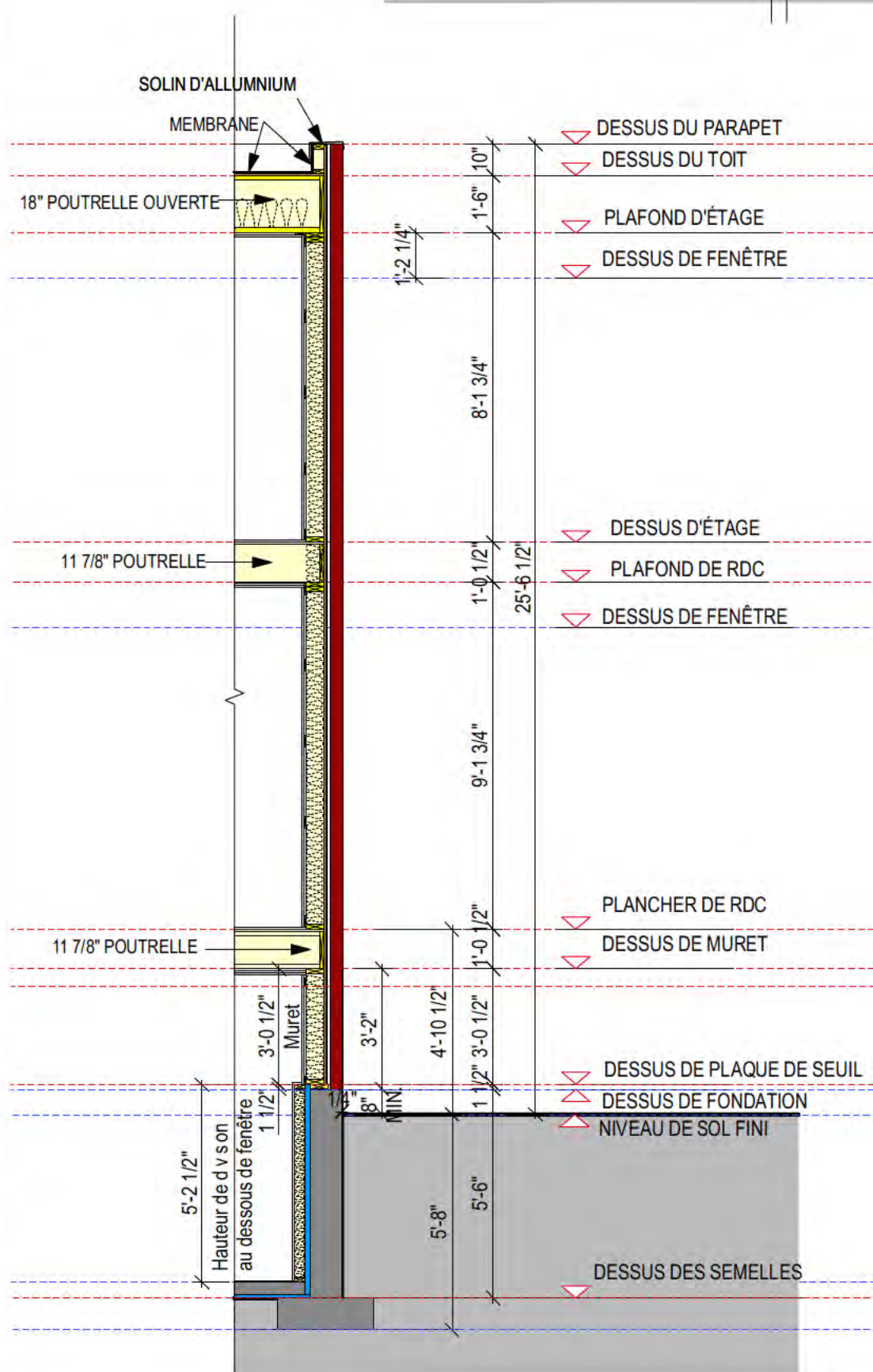


**Maisons Rubix**  
885 Montée Labossière  
Vaudreuil-Dorion, Québec  
Canada J7V 8P2  
Tel. 450. 424 6050  
www.maisonsrubix.com

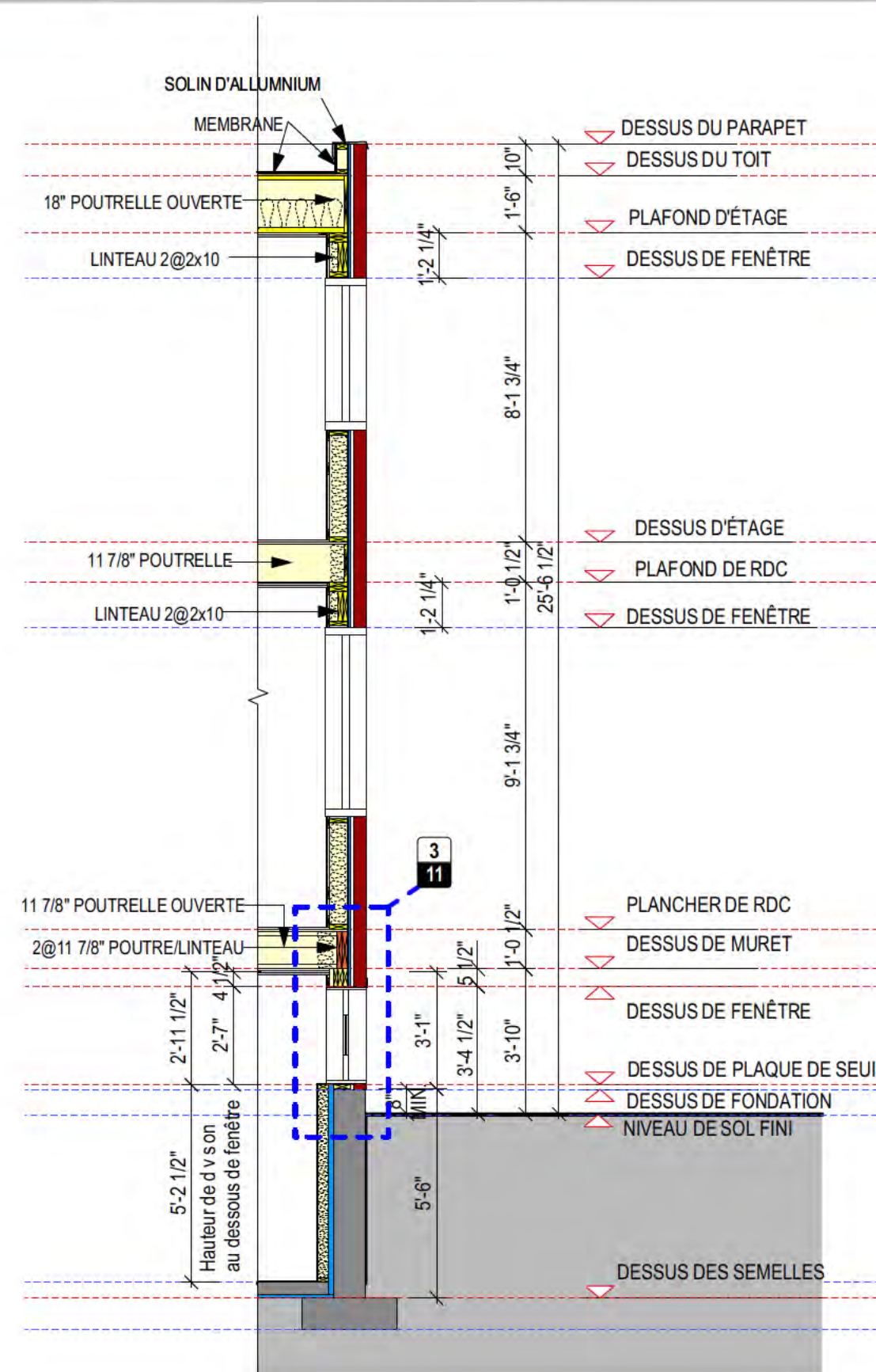
Projet:	SISI HUANG	Projet #:	5470-V10
Dessiné par:	LILY LI	Adresse:	1270-76 BARRÉ, ST-LAURENT, QC H4L 4M4
Vérifié par:	BRANDON BERKOVITS	Plan:	COUPE B-B
Échelle:	1/4" = 1'-0"	Date:	MAY 13, 2021
		Page #:	9/12
		Ordre de Travail:	WO-193



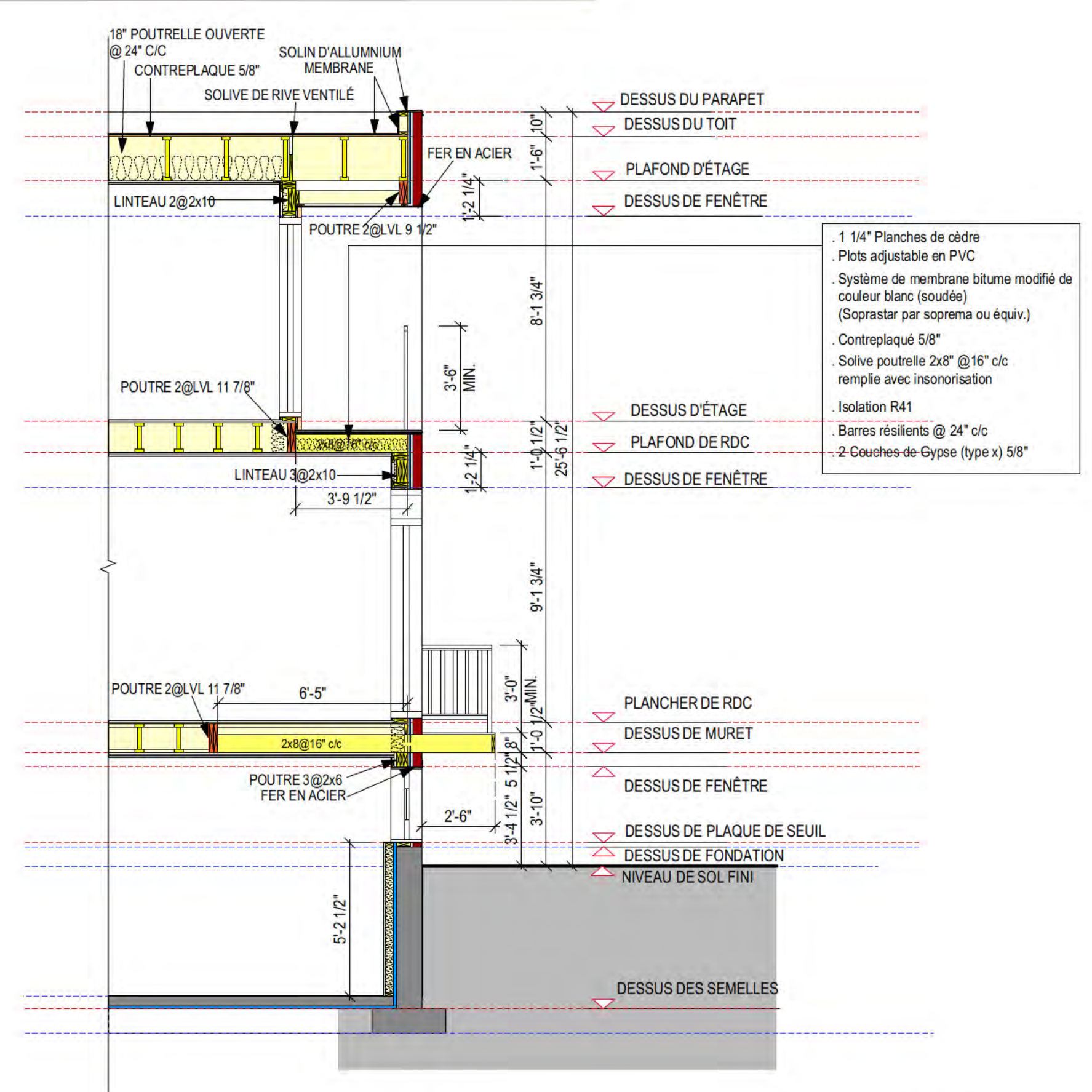
COUPE C-C



COUPE D-D  
(SECTION SANS FENÊTRE DANS SOUS-SOL)



COUPE E-E  
(SECTION AVEC FENÊTRE DANS SOUS-SOL)



COUPE F-F  
(SECTION DE BALCON AVANTE)

- . 1 1/4\"/>

NOTE:  
LES PLANS SERONT À L'ÉCHELLE  
SI LES PLANS SONT IMPRIMÉS  
SUR FEUILLE 24X24 UNIQUÈMENT

QAI Laboratories RECG32-1 CSA A277 QUÉBEC

Les plans, éléments contenus dans les plans ainsi que ceux relatifs à la conception, design, ingénierie, et tous les éléments architecturaux et visuels, sont la propriété exclusive des 9311-9360 Québec Inc. Aucun élément des plans ou relatif, à la conceptions, design et ingénierie de 9311-9360 Québec Inc. ne peuvent être utilisés, reproduits ou transmis, en totalité ou, sous quelque format ou par quelque moyen que ce soit, sans l'autorisation écrite au préalable de 9311-9360 Québec Inc.

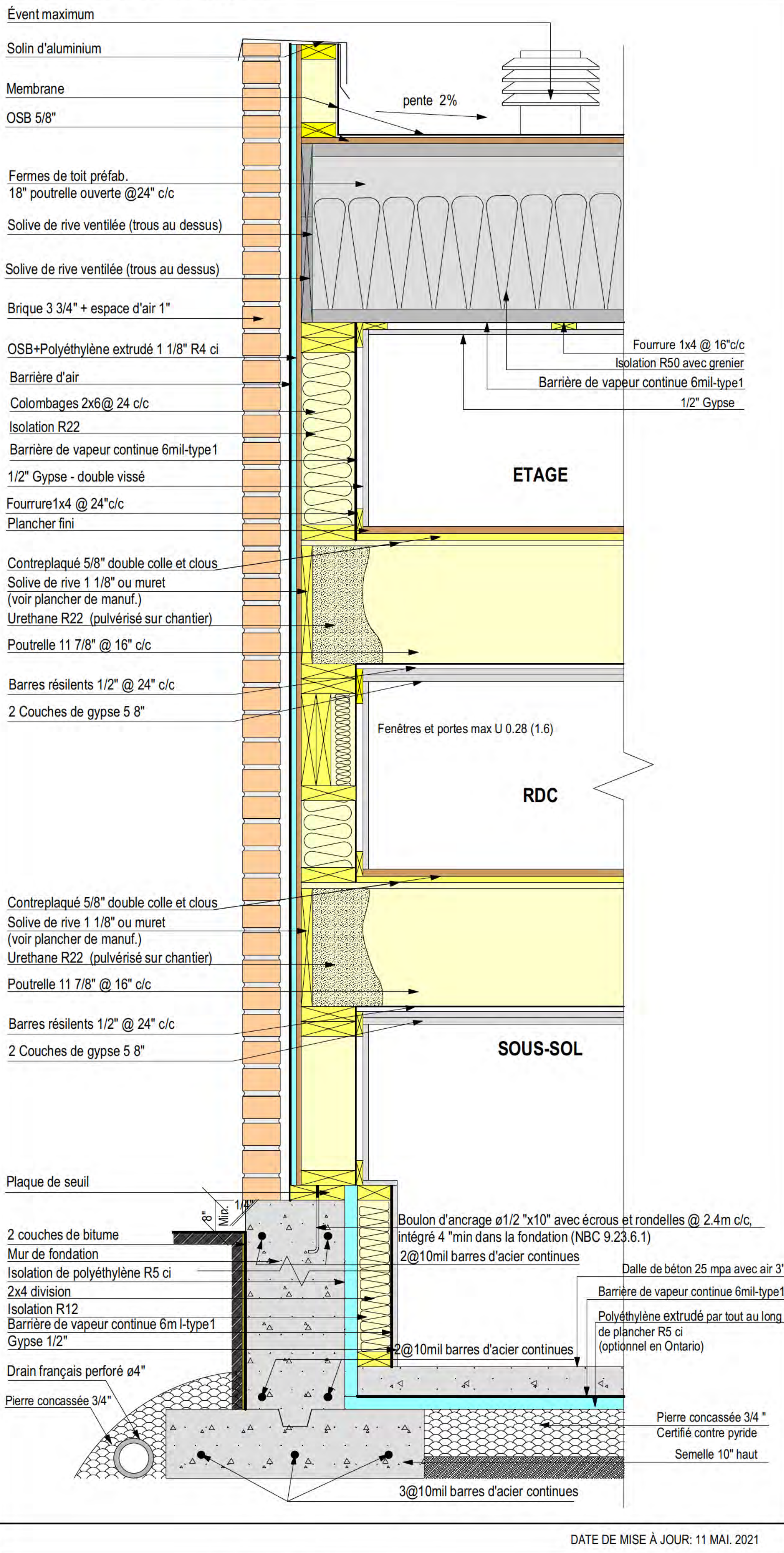
The plans, elements contained in the plans as well as those relating to conception, design, engineering, and all architectural and visual elements, are the exclusive property of 9311-9360 Québec Inc. No element of the plans or relating to the conceptions, design and engineering of 9311-9360 Québec Inc. may be used, reproduced or transmitted, in whole or in any format or by any means without the prior written permission of 9311-9360 Québec Inc.



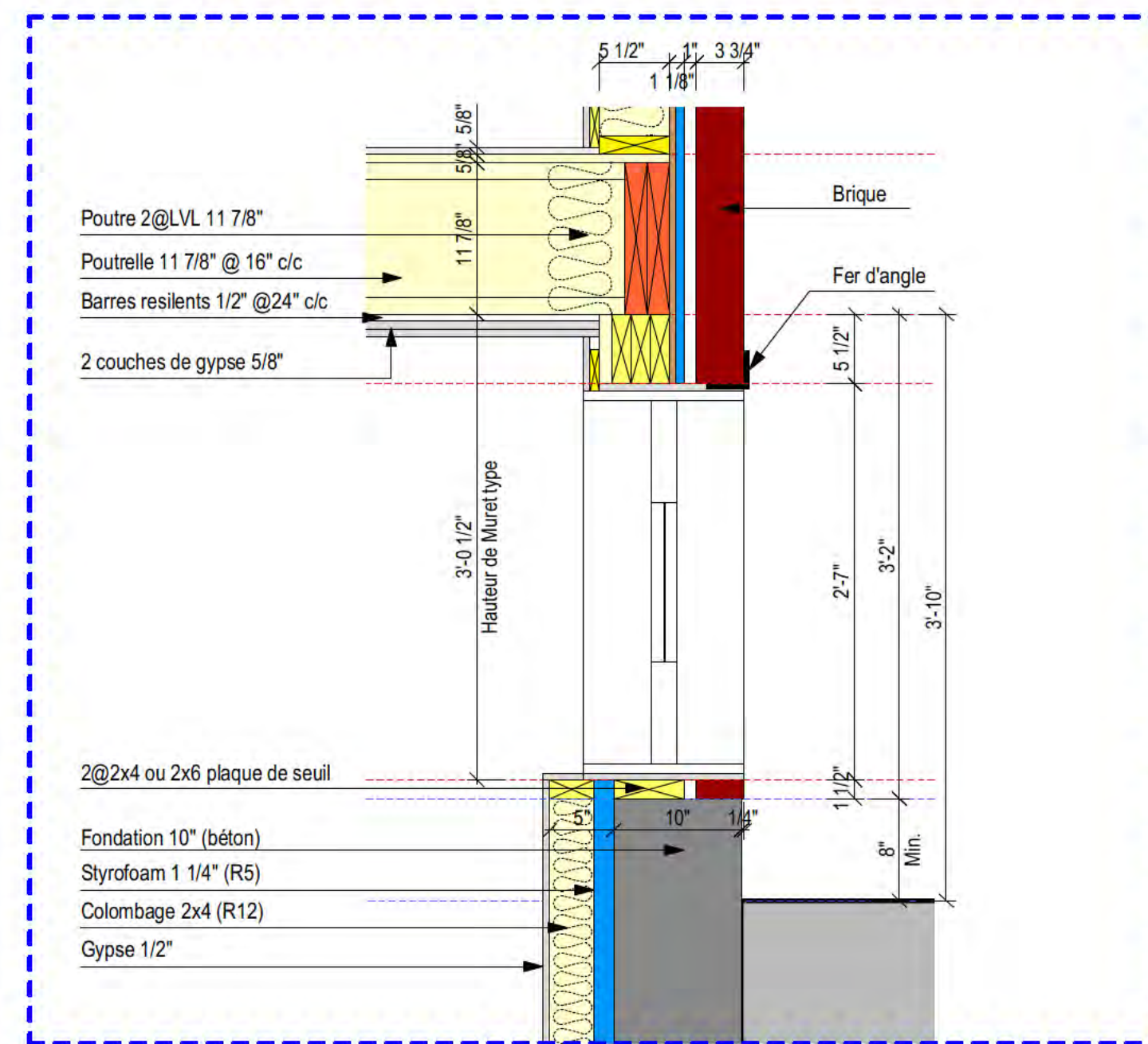
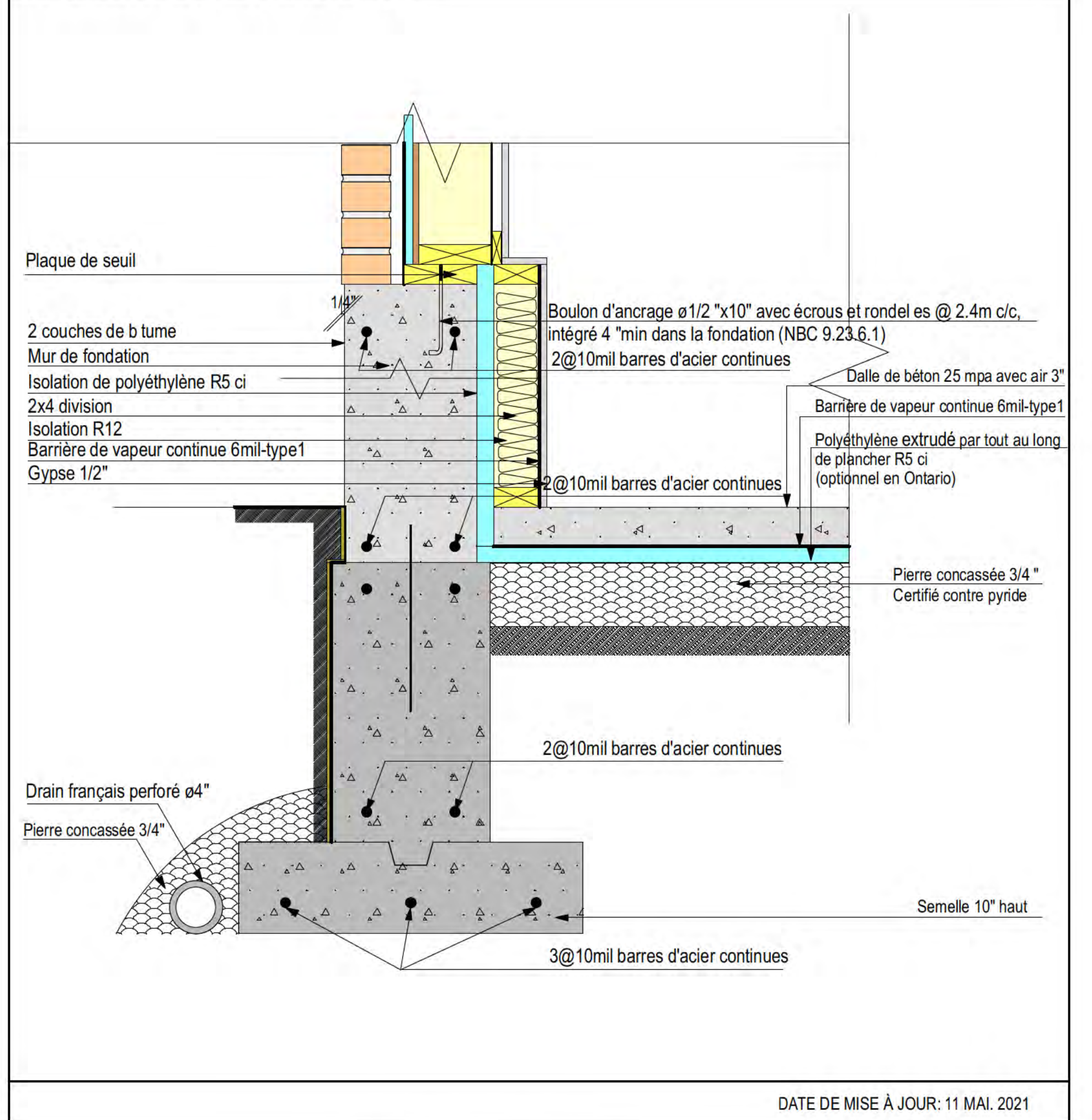
**Maisons Rubix**  
885 Montée Labossière  
Vaudreuil-Dorion, Québec  
Canada J7V 8P2  
Tel. 450. 424 6050  
www.maisonsrubix.com

Projet:	SISI HUANG	Projet #:	5470-V10
Dessiné par:	LILY LI	Adresse:	1270-76 BARRÉ, ST-LAURENT, QC H4L 4M4
Vérifié par:	BRANDON BERKOVITS	Plan:	COUPES C-C, D-D, E-E & F-F
Échelle:	1/4" = 1'-0"	Date:	MAY 13, 2021
		Page #:	10/12
		Ordre de Travail:	WO-193

### Spécifications du bâtiment (régulières)



### Spécifications du mur de fondation de gel



NOTE:  
LES PLANS SERONT À L'ÉCHELLE  
SI LES PLANS SONT IMPRIMÉS  
SUR FEUILLE 24X24 UNIQYUEMENT

**QAI Laboratories RECG32-1 CSA A277 QUÉBEC**

Les plans, éléments contenus dans les plans ainsi que ceux relatifs à la conception, design, ingénierie, et tous les éléments architecturaux et visuels, sont la propriété exclusive des 9311-9360 Québec Inc. Aucun élément des plans ou relatif, à la conceptions, design et ingénierie de 9311-9360 Québec Inc. ne peuvent être utilisés, reproduits ou transmis, en totalité ou, sous quelque format ou par quelque moyen que ce soit, sans l'autorisation écrite au préalable de 9311-9360 Québec Inc.

The plans, elements contained in the plans as well as those relating to conception, design, engineering, and all architectural and visual elements, are the exclusive property of 9311-9360 Québec Inc. No element of the plans or relating to the conceptions, design and engineering of 9311-9360 Québec Inc. may be used, reproduced or transmitted, in whole or in any format or by any means without the prior written permission of 9311-9360 Québec Inc.



**Maisons Rubix**  
885 Montée Labossière  
Vaudreuil-Dorion, Québec  
Canada J7V 8P2  
Tel. 450. 424 6050  
www.maisonsrubix.com

Projet: **SISI HUANG**  
Dessiné par: **LILY LI**  
Vérifié par: **BRANDON BERKOVITS**  
Échelle: **1/4" = 1'-0"** Date: **MAY 13, 2021**

Projet #: **5470-V10**  
Adresse: **1270-76 BARRÉ, ST-LAURENT, QC H4L 4M4**  
Plan: **DETAILS**  
Page #: **11/12** Ordre de Travail: **WO-193**