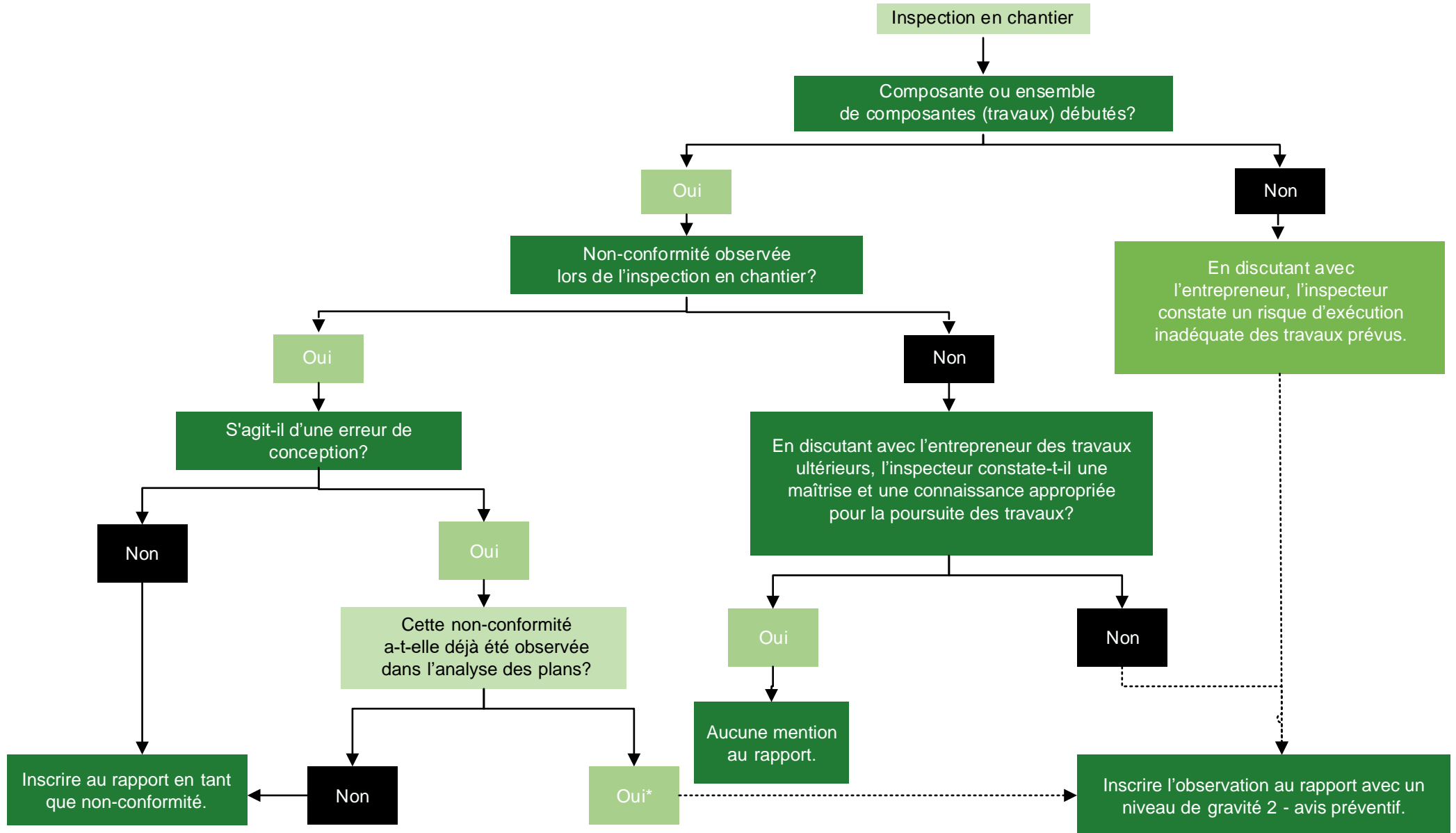


Échelle de risque Niveau 2- avis préventif



*Il est possible qu'un élément présente des irrégularités, mais que le concepteur travaille déjà sur une solution de rechange ou une approbation de l'autorité compétente puisqu'un commentaire a été émis lors de l'analyse des plans. Le statut « avis préventif » est alors noté au rapport afin de laisser un délai raisonnable au concepteur pour soumettre la documentation nécessaire sans pénalité.