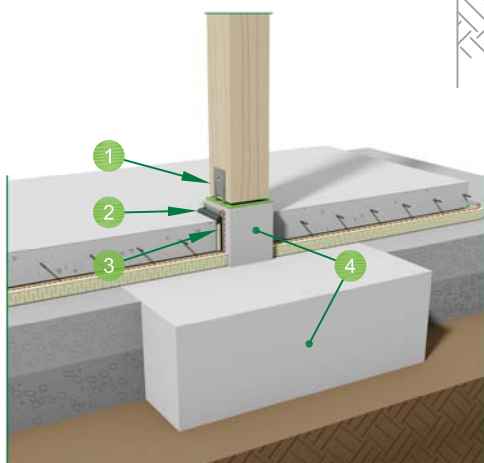
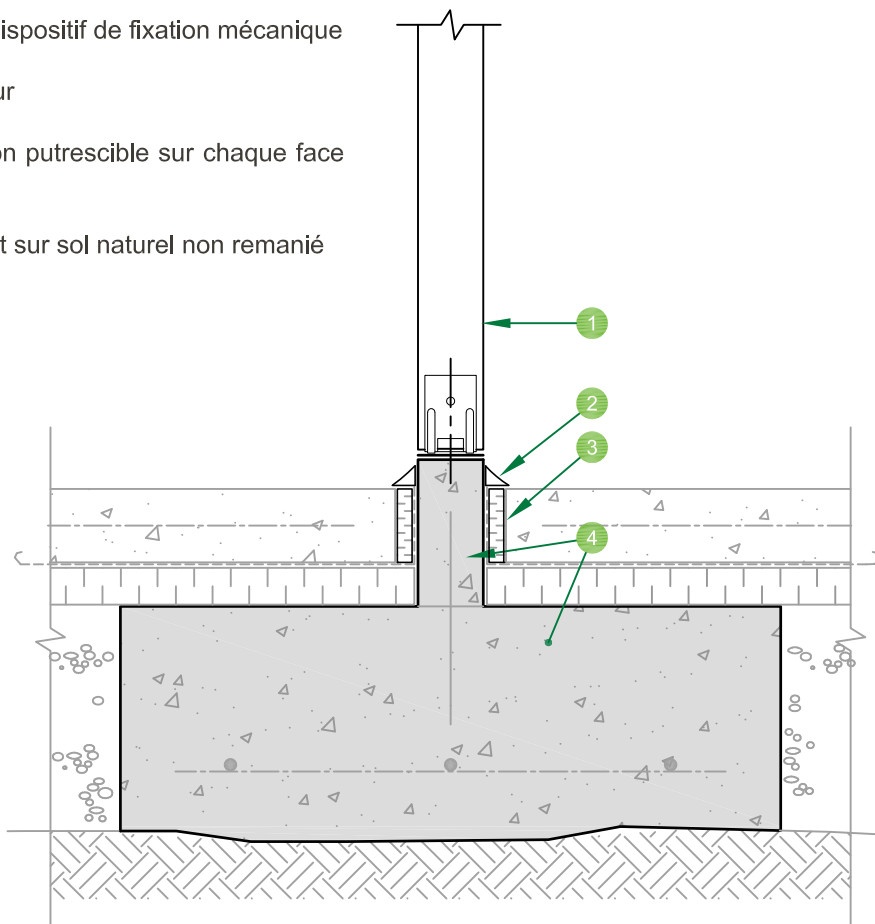


# SOCLES OU PILIERS DE BÉTON pour l'appui des structures de bois porteuses

## Caractéristiques requises

Les socles doivent être implantés au moins au niveau fini de la dalle de béton ou plus haut.

- 1 Colonne sur membrane avec dispositif de fixation mécanique
- 2 Produit d'étanchéité au pourtour
- 3 Matériel de désolidarisation non putrescible sur chaque face du socle
- 4 Socle de béton et empiètement sur sol naturel non remanié

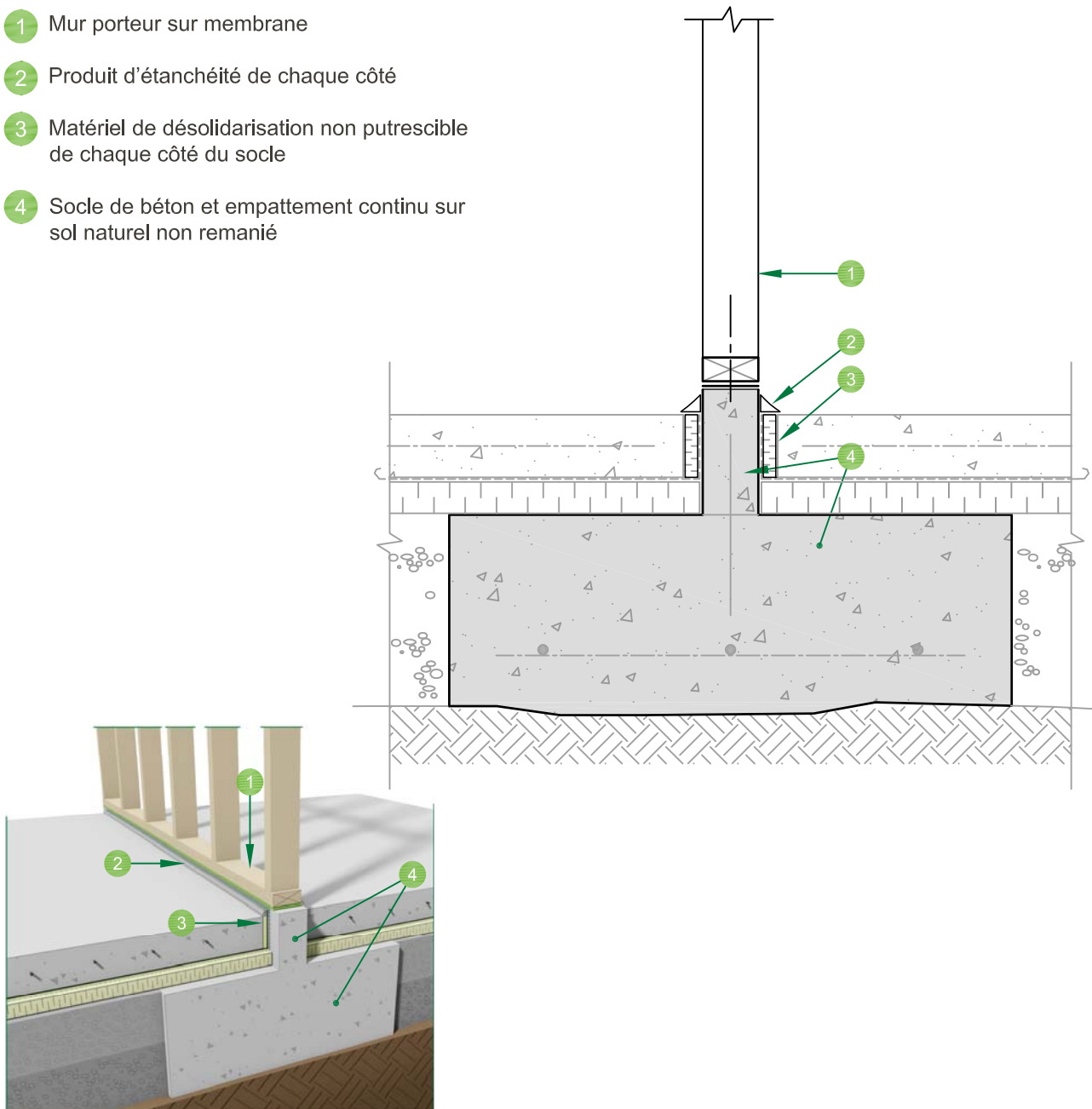


# SOCLES OU PILIERS DE BÉTON pour l'appui des structures de bois porteuses

## Caractéristiques requises

Les socles doivent être implantés au moins au niveau fini de la dalle de béton ou plus haut.

- 1 Mur porteur sur membrane
- 2 Produit d'étanchéité de chaque côté
- 3 Matériel de désolidarisation non putrescible de chaque côté du socle
- 4 Socle de béton et empattement continu sur sol naturel non remanié



**GARANTIE**  
CONSTRUCTION RESIDENTIELLE

## PRATIQUES D'EXCELLENCE

SOCLE DE BÉTON CONTINU SOUS MUR PORTEUR DE BOIS

Échelle 1:10

PE-7 (2 de 2)