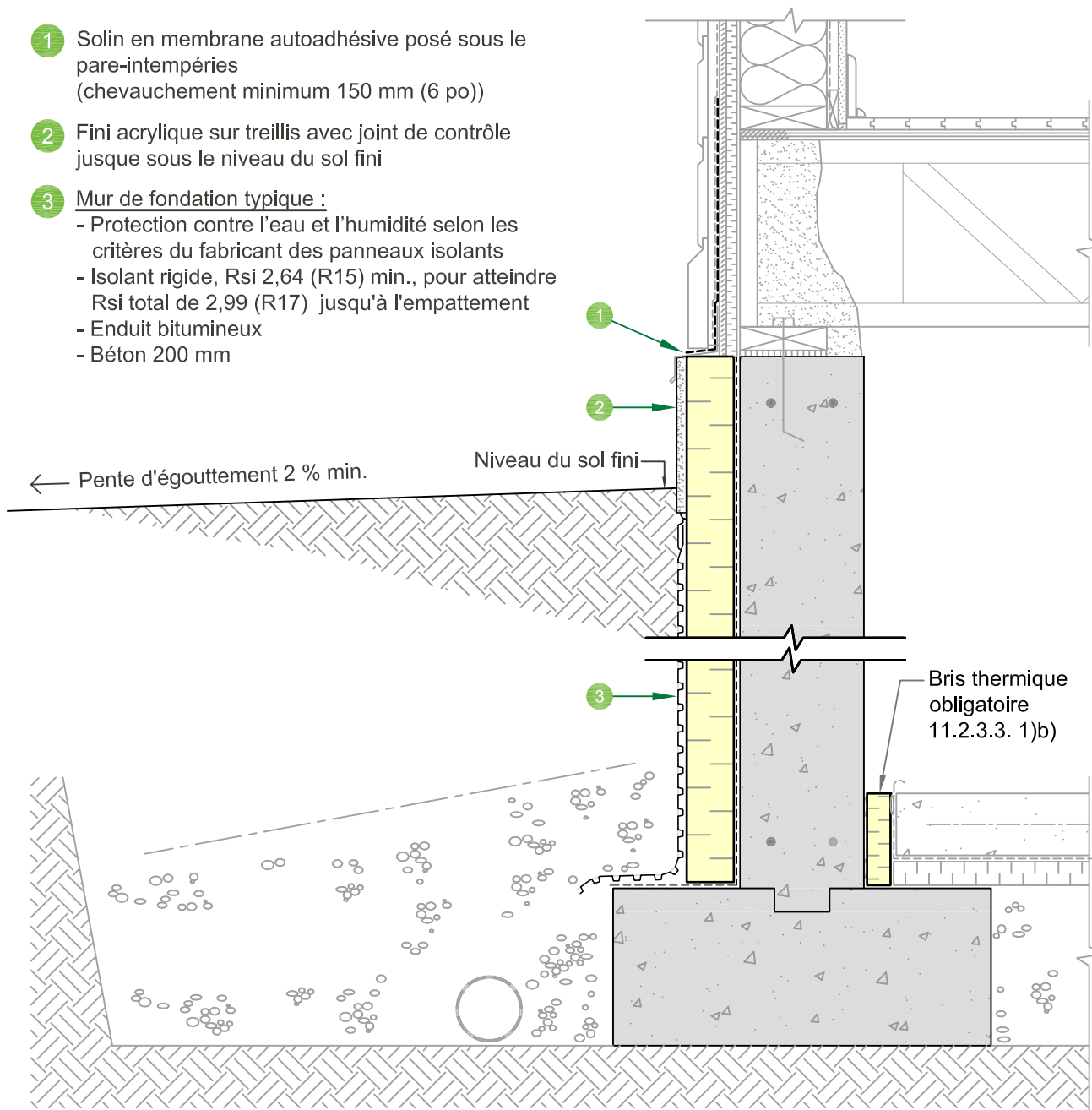


# ISOLATION DE LA FONDATION par l'extérieur (parement léger)

## Caractéristiques requises

L'ensemble doit offrir une continuité sans ponts thermiques OU  
une continuité indirecte d'au moins 4x lorsqu'il y a pont thermique (voir page suivante).

- 1 Solin en membrane autoadhésive posé sous le pare-intempéries (chevauchement minimum 150 mm (6 po))
- 2 Fini acrylique sur treillis avec joint de contrôle jusque sous le niveau du sol fini
- 3 Mur de fondation typique :
  - Protection contre l'eau et l'humidité selon les critères du fabricant des panneaux isolants
  - Isolant rigide, Rsi 2,64 (R15) min., pour atteindre Rsi total de 2,99 (R17) jusqu'à l'empattement
  - Enduit bitumineux
  - Béton 200 mm



**GARANTIE**  
CONSTRUCTION RESIDENTIELLE

## PRATIQUES D'EXCELLENCE

ISOLATION DES FONDATIONS SANS PONTS THERMIQUES

Échelle 1:10

PE-3 (1 de 2)

# ISOLATION DE LA FONDATION par l'extérieur (parement de maçonnerie)

## Caractéristiques requises

L'ensemble doit offrir une continuité indirecte d'au moins 4x lorsqu'il y a pont thermique (comme dans le cas des revêtements de maçonnerie).

- 1 Solin en membrane autoadhésive posé sous le pare-intempéries (chevauchement minimum 150 mm (6 po))
- 2 Fini acrylique sur treillis avec joint de contrôle jusque sous le niveau du sol fini
- 3 Solin en membrane autoadhésive posé sur la pleine surface intérieure du mur de fondation en contact avec le bois
- 4 L'assemblage et l'armature requise doivent être conçus par un ingénieur.

← Pente d'égouttement 2 % min.

Niveau du sol fini

- 5 Mur de fondation typique :
  - Protection contre l'eau et l'humidité selon les critères du fabricant des panneaux isolants
  - Isolant rigide, Rsi 2,64 (R15) min., pour atteindre Rsi total de 2,99 (R17) jusqu'à l'empattement
  - Enduit bitumineux
  - Béton 254 mm

